

Основные технические характеристики, язык программирования и тип реализующей ЭВМ:

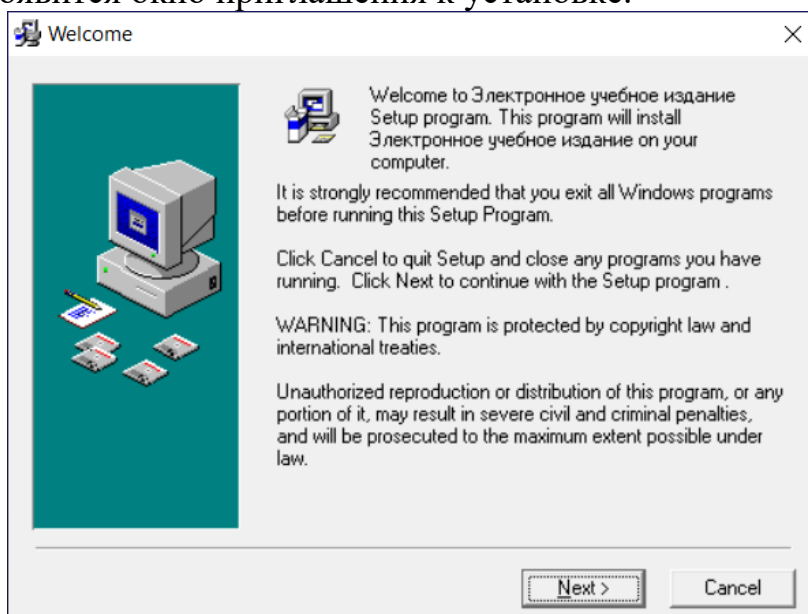
Технические требования к аппаратно-программному обеспечению:

Компьютер: Процессор: Pentium II и выше, оперативная память 32Мбайт и выше, жесткий диск 150Мбайт, звуковая плата, монитор SVGA 1024x768, цветовая палитра True Color (32 бита).

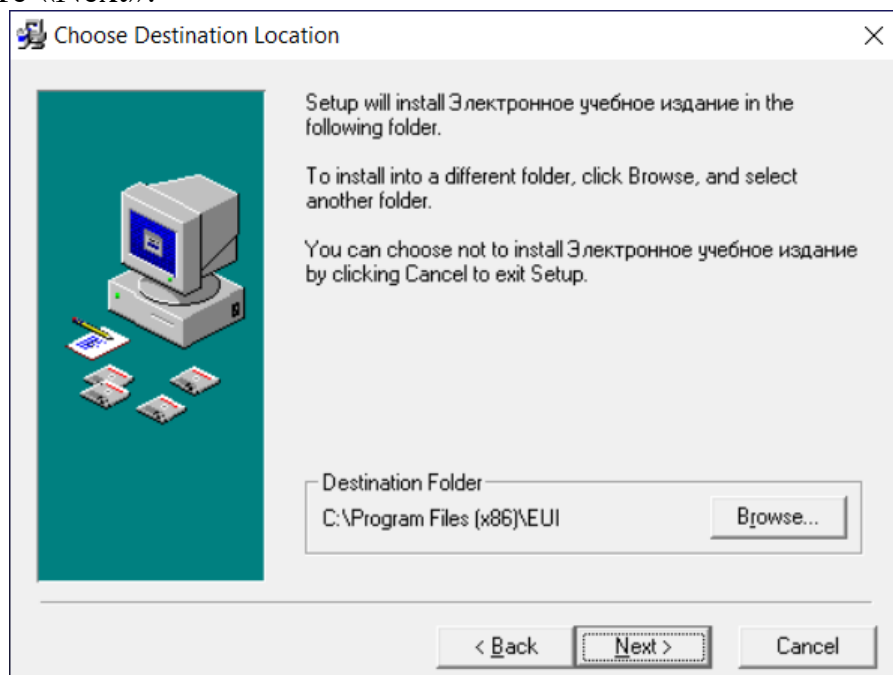
Операционная система: Windows 98/ NT /2000/ 2000Server/XP/Vista/7/8/10.

Установка, запуск и удаление программы:

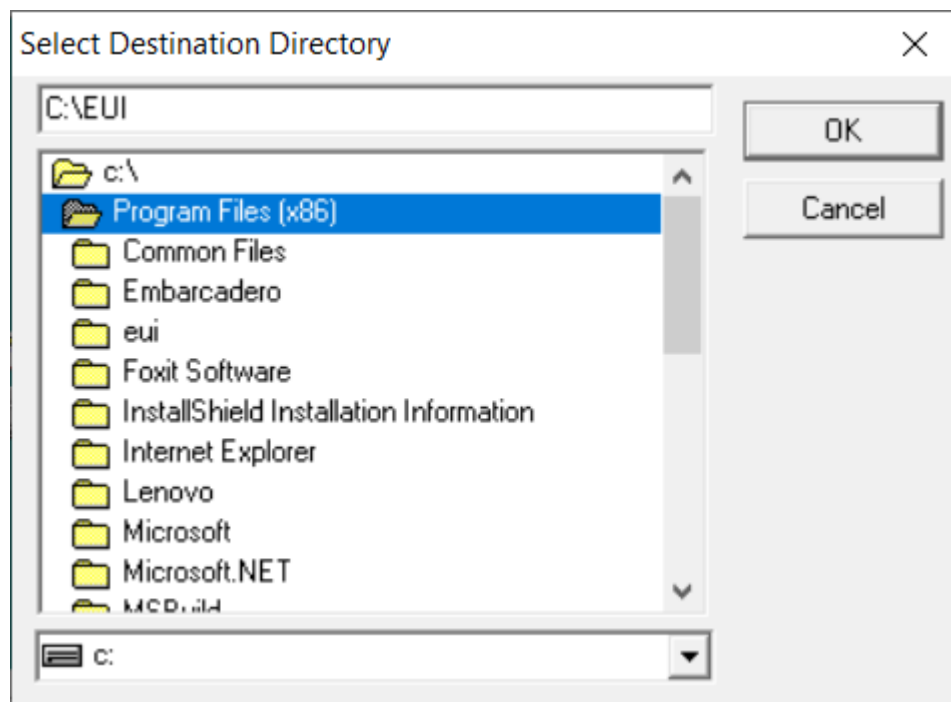
Установка программы: Запустить программу установщика SetupEUI.exe. Появится окно приглашения к установке.



Нажмите «Next».

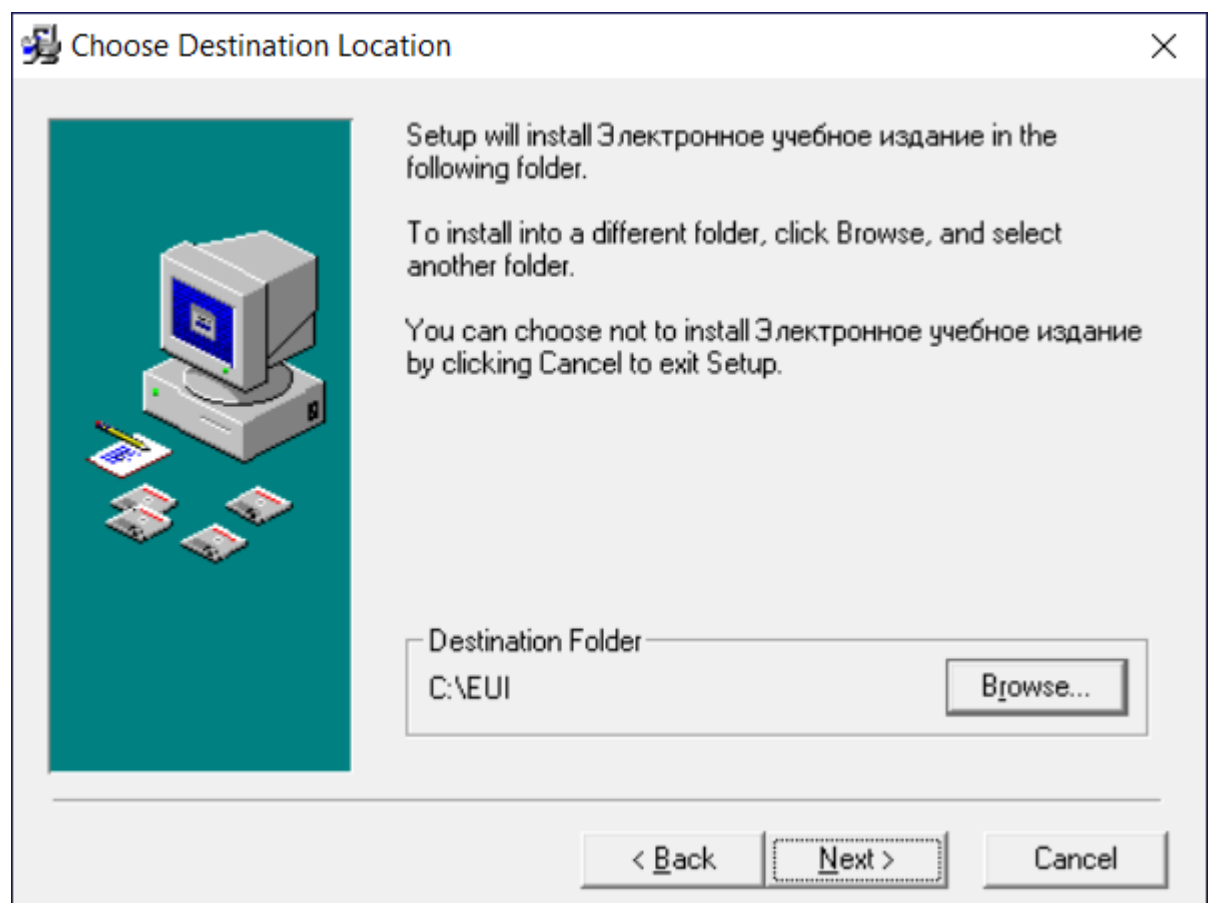


Следующее окно позволит выбрать директорию установки.

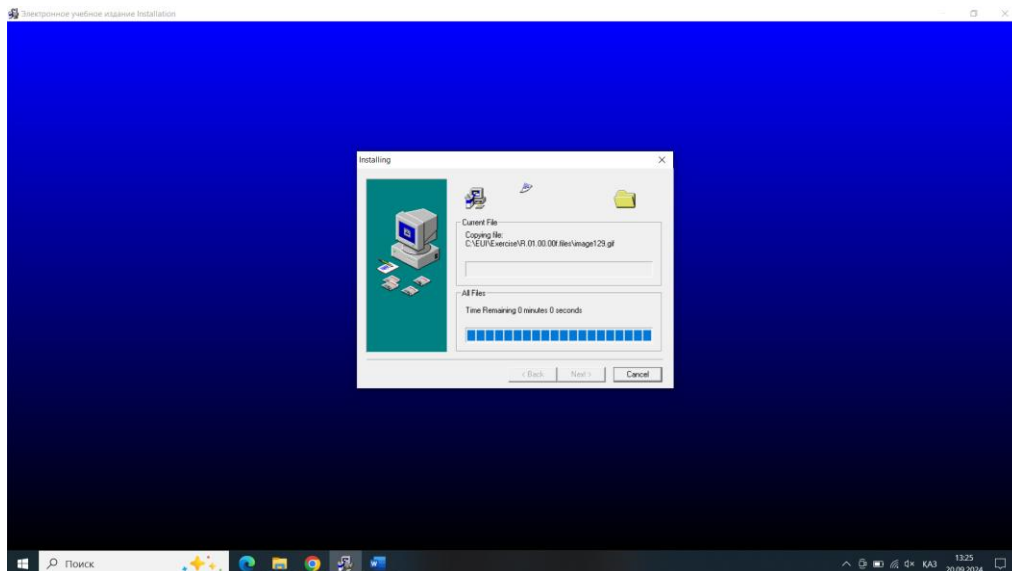


Измените путь установки:

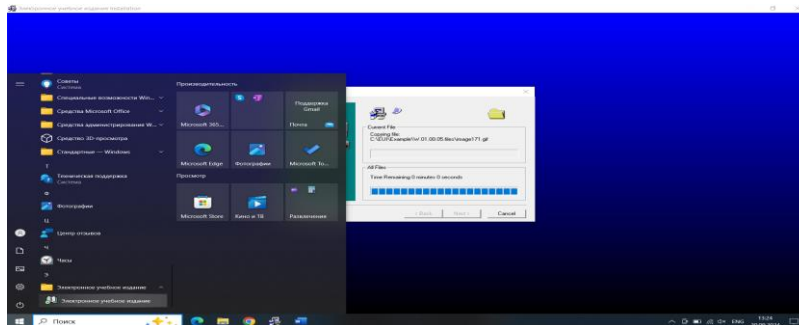
Важно. Необходимо сократить путь на C:\EUI.



Далее следуйте указаниям установщика программы.



Запуск программы: Программа установки создает в меню группу "Электронное учебное издание", в ней ярлык: «Электронное учебное издание».



Удаление программы: Выберите в меню «Удаление и установка программ». Выберите в списке установленных программ «Электронное учебное издание». Нажмите кнопку "Удалить" и следуйте указаниям программы.

Язык программирования:
Данный продукт был создан на основе Borland Delphi.