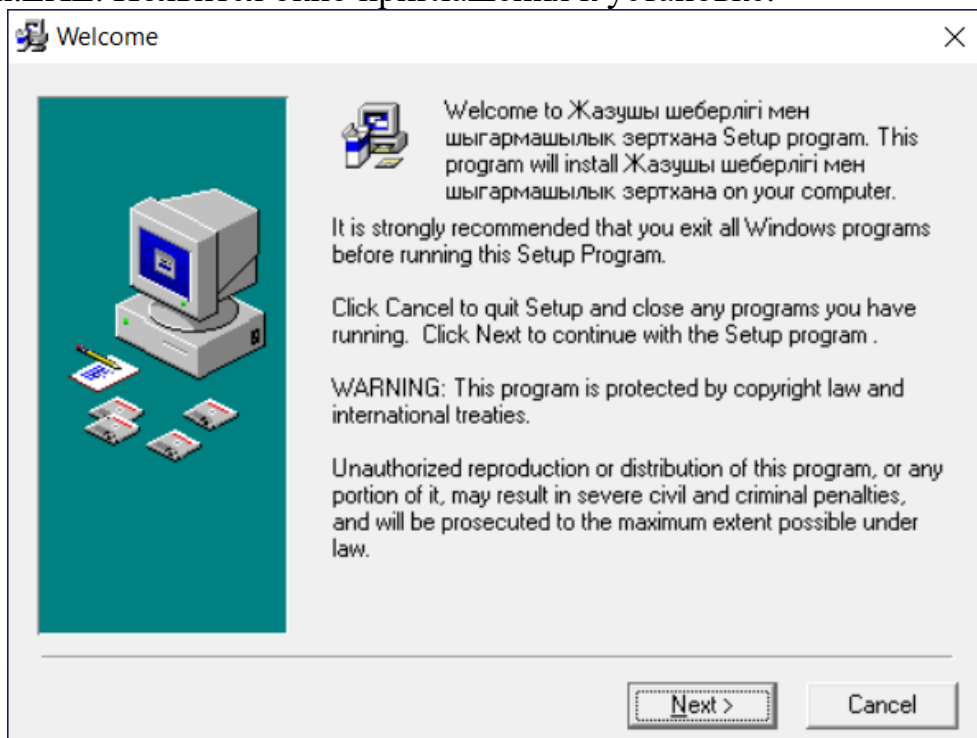


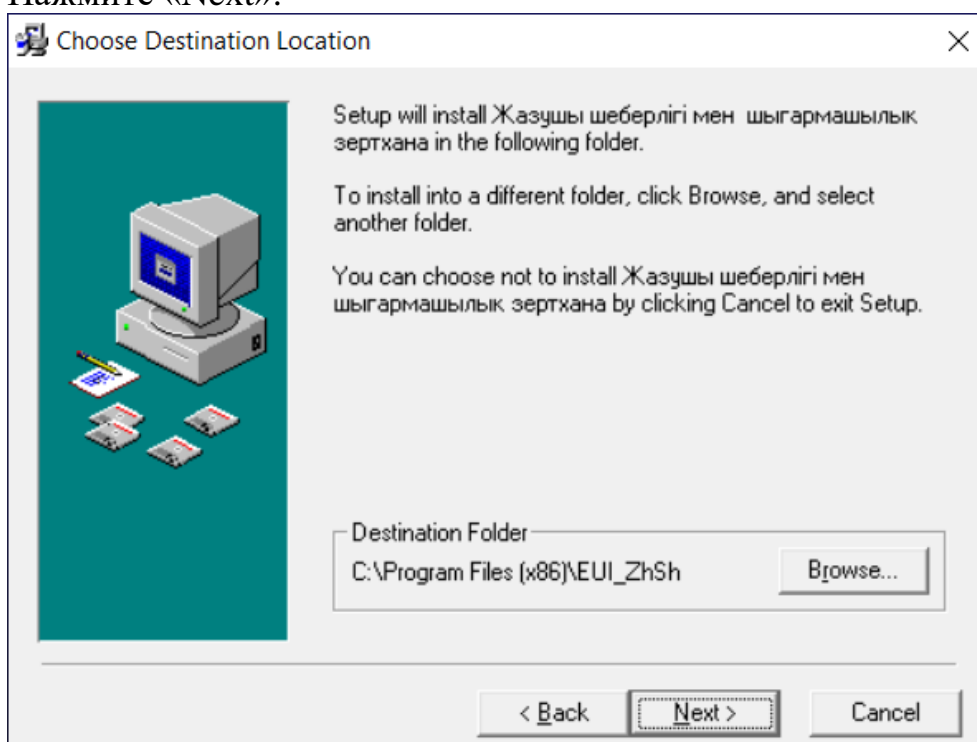
**Руководство по установке электронного учебного пособия:
«Жазушы шеберлігі мен шығармашылық зертхана»**

Установка, запуск и удаление программы:

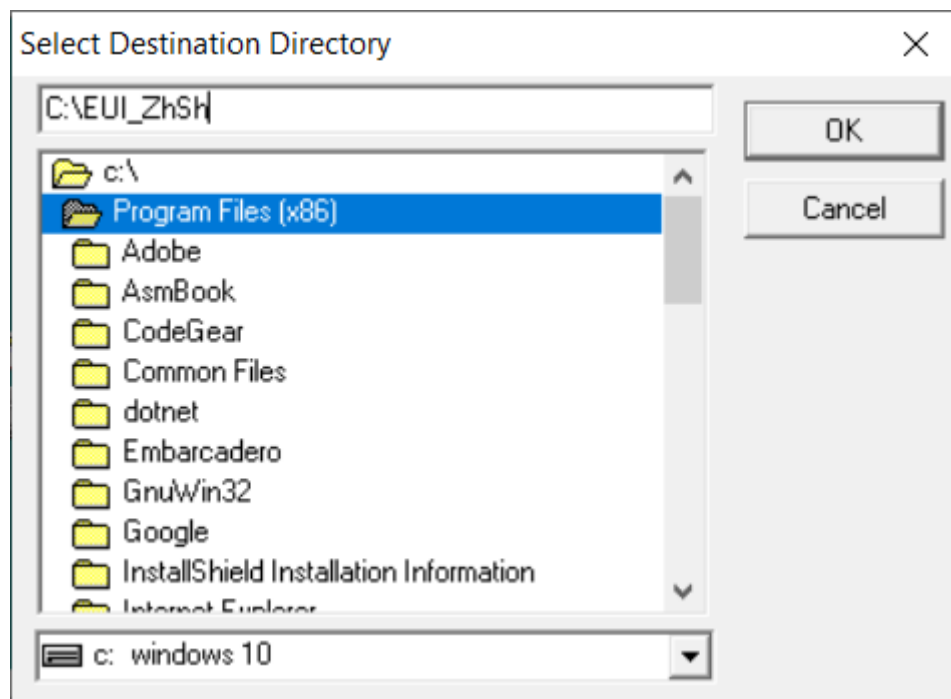
Установка программы: Запустить программу установщика Setup Setup_ZhSh.EXE. Появится окно приглашения к установке.



Нажмите «Next».

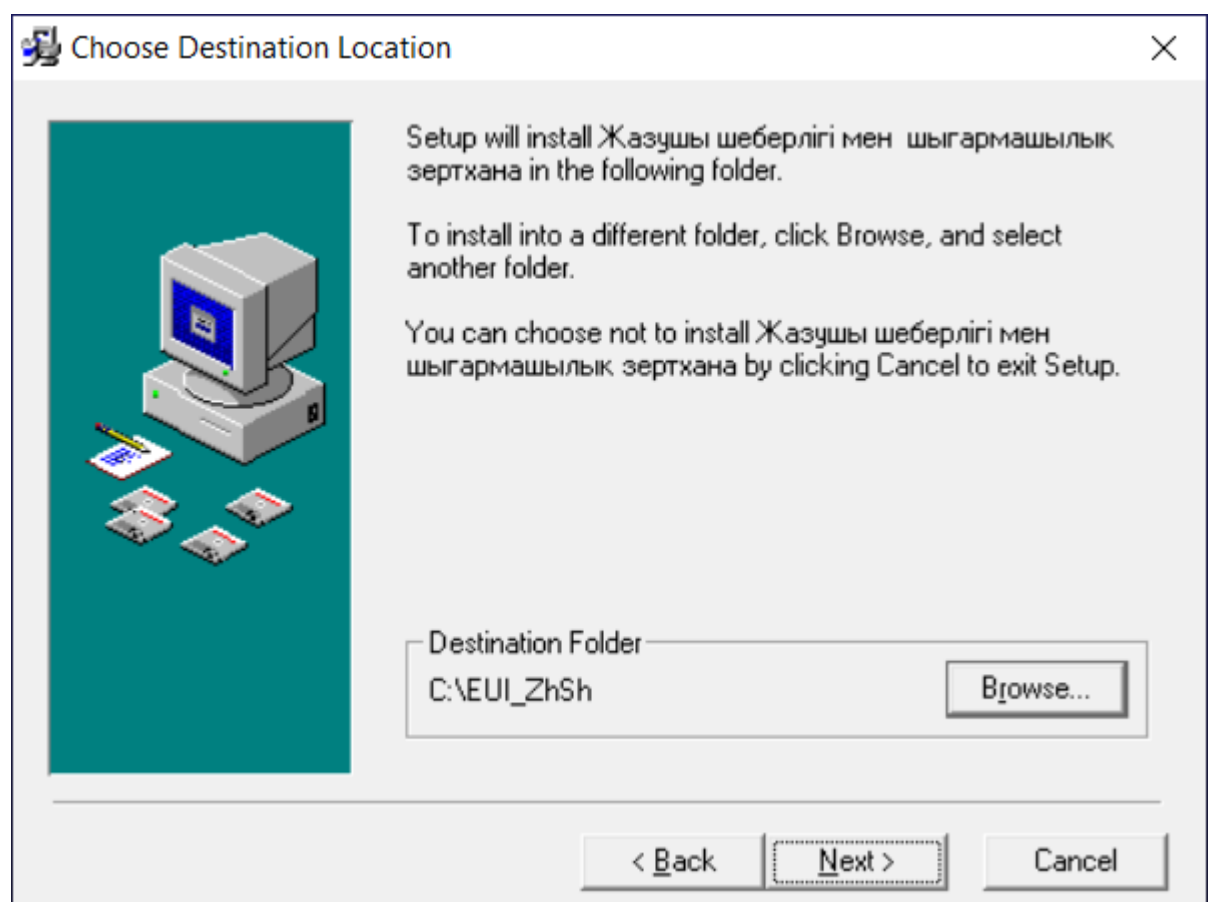


Следующее окно позволит выбрать директорию установки.



Измените путь установки:

Важно. Необходимо сократить путь на C:\EUI_ZhSh.



Далее следуйте указаниям установщика программы.

Запуск программы: Программа установки создает в меню группу "Электронное учебное пособие", в ней ярлык: «**Жазушы шеберлігі мен шығармашылық зертхана**».

Удаление программы: Выберите в меню «Удаление и установка программ». Выберите в списке установленных программ «**Жазушы шеберлігі мен шығармашылық зертхана**». Нажмите кнопку "Удалить" и следуйте указаниям программы.

Язык программирования:

Данный продукт был создан на основе Borland Delphi.