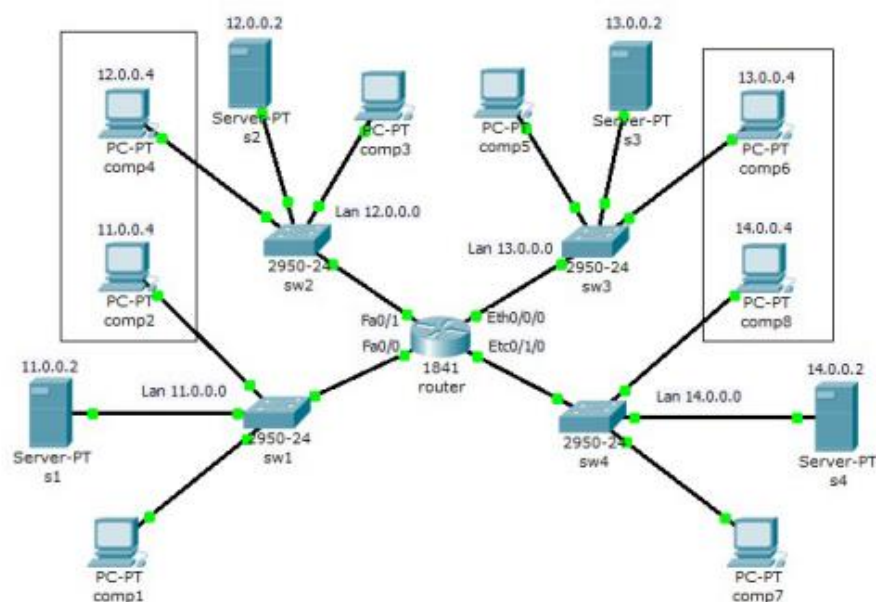


15.1-зертханалық жұмыс

Коммутаторда VLAN жұмысын баптау. Cisco бір және екі коммутаторлары ортасында VLANды баптау, порттары негізінде.

31.суретте көрсетілген желіні құрыңыз



Сурет 31. корпоративті желі схемасы.

Корпоративті желі 4 желіден тұрады.

желі 1 – 11.0.0.0/8;

желі 2 – 12.0.0.0/8;

желі 3 – 13.0.0.0/8;

желі 4 – 14.0.0.0/8.

Әр желіде серверде Web сайт орнатылған.

Тапсырма:

comp2 компьютеріне тек өз желісінің компьютерлері және comp4 қолжетімді.

Comp4 компьютеріне тек өз желісінің компьютерлері және comp2 қолжетімді.

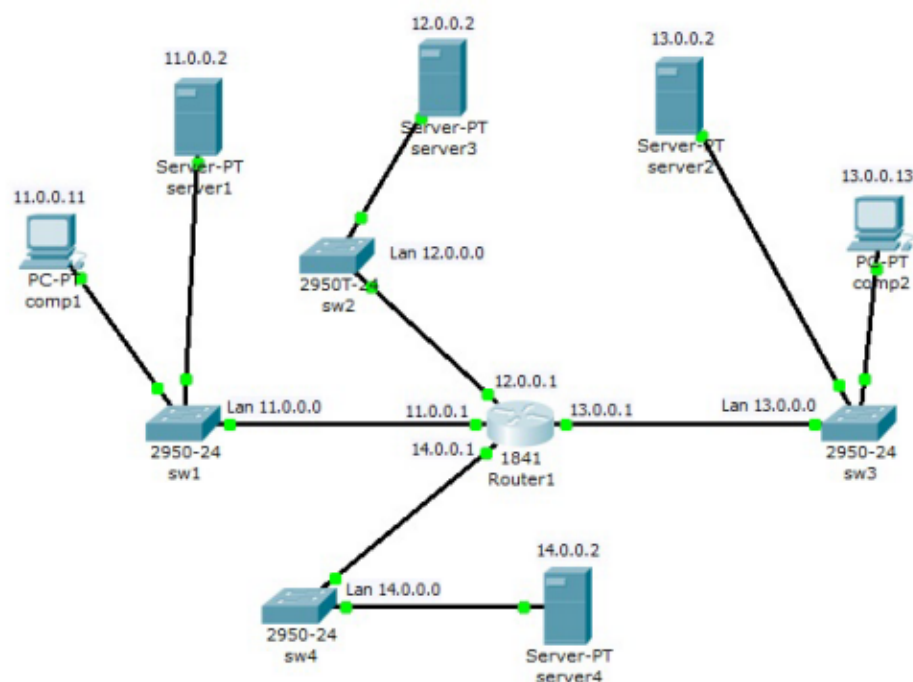
Comp8 компьютеріне тек өз желісінің компьютерлері және comp6 қолжетімді.

Comp6 компьютеріне тек өз желісінің компьютерлері және comp8 қолжетімді.

comp1, comp3, comp5 и comp7 компьютерлері S1, S2, S3 и S4 серверлерінде барлық сайттарды ашуы керек.

15.2-зертханалық жұмыс

Packet Tracer көмегімен желілік қауіпсіздікті зерттеу.



Сурет 32. Корпоративті желі сұлбасы.

Корпоративті желі 4 желіден тұрады.

сеть 1 – 11.0.0.0/8;

сеть 2 – 12.0.0.0/8;

сеть 3 – 13.0.0.0/8;

сеть 4 – 14.0.0.0/8.

Әр желіде серверде Web сайт орнатылған.

Тапсырма:

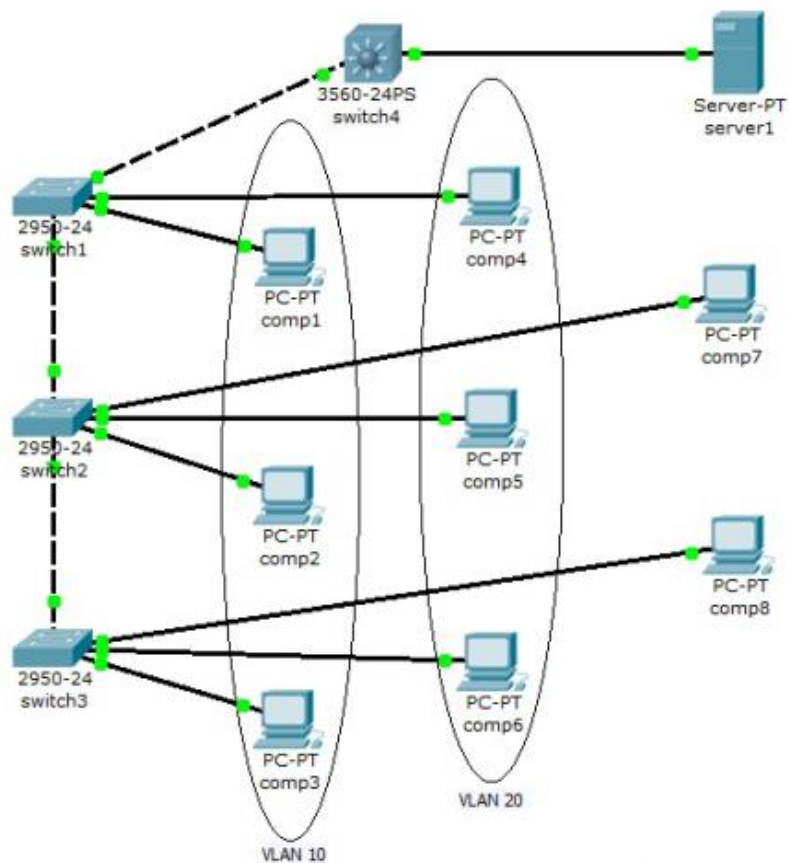
1 - Желі 14.0.0.0 Желісі 11.0.0.0 желіден қолжетімсіз

2 - comp1 и comp2 компьютерлеріне server3-те сайт ашуға рұқсат беру , бірақ ping командасы арқылы server3-ті тыңдауны тыйым салу.

3 –comp1 компьютері үшін server1-ге рұқсат беру, бірақ бұл серверде сайт ашуға тыйым салу.

4 – comp2 компьютері үшін server1-ге рұқсат беру, бірақ бұл серверде сайт ашуға тыйым салу, сайтты server4-те ашуға рұқсат беру.

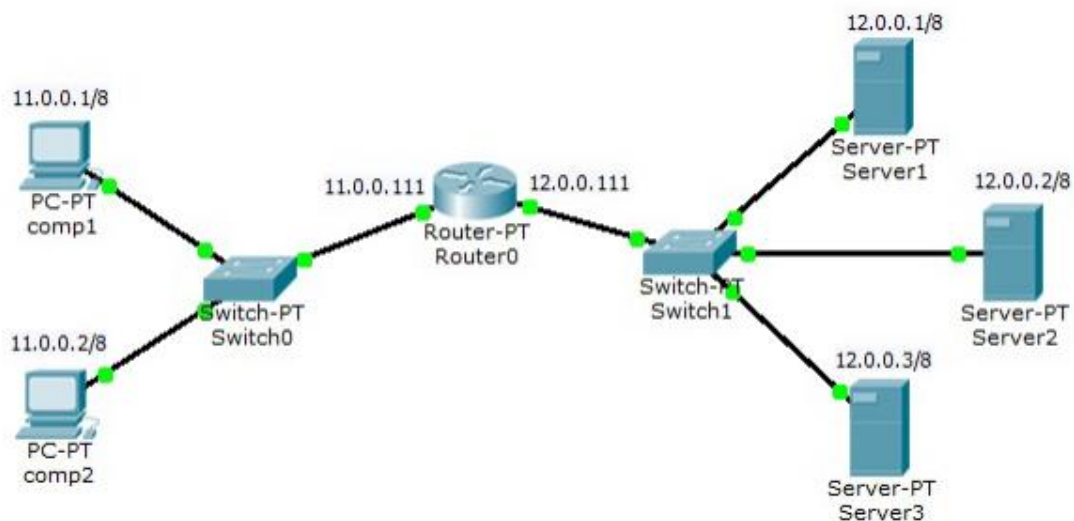
33 - суретте көрсетілген желі схемасын құрыңыз. Адрес және желілерді қалауыңызша енгізіңіз.



Сурет 33. Корпоративті желі сұлбасы.

Тапсырма:

- 1 –comp1, comp2 и comp3 компьютерлері бір VLAN 10-да орналасқан, тек бір біріне қолжетімді және server1 қолжетімді.
- 2 – comp4, comp5 и comp6 компьютерлері бір VLAN 20-да орналасқан, тек бір біріне қолжетімді және server1 қолжетімді.
- 3 - comp7 и comp8 компьютерлері тек бір біріне қолжетімді және server1 қолжетімді.



Сурет 34. Корпоративті желі сұлбасы.

Барлық үш серверде Web и FTP қызметі орнатылған.

comp1 и comp2 компьютерлеріне келесі желіде қолжетімділік ережесін беретін қолжетімділік тізімін құрыңыз:

Компьютер comp1:

Server1 –FTP-ке қолжетімділікті рұқсат ету;

Server2 - Web-ке қолжетімділікті рұқсат ету;

Server3 - Web и FTP-ке қолжетімділікті рұқсат ету.

Компьютер comp2:

Server1 – Web-ке қолжетімділікті рұқсат ету;

Server2 - FTP-ке қолжетімділікті рұқсат ету;

Server3 - на Web и FTP-ке қолжетімділікті рұқсат ету.