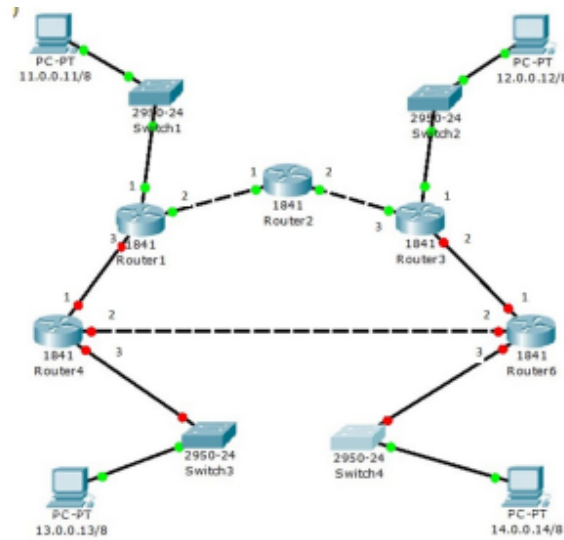


## 8-зертханалық жұмыс

### Интерфейсті баптау



Төрт желіде: 11.0.0.0/8, 12.0.0.0/8, 13.0.0.0/8 және 14.0.0.0/8 келесі адрестермен компьютерлер орнатылған:

Comp1 – 11.0.0.11, маска 255.0.0.0

Comp2 – 12.0.0.12, маска 255.0.0.0

Comp3 – 13.0.0.13, маска 255.0.0.0

Comp4 – 14.0.0.14, маска 255.0.0.0

Олардың арасында 6 маршрутизатор бар корпоративті желі орналақан. Маршрутизаторларда келесі интерфейстер берілген:

1 кесте.

| Маршрутизатор | Интерфейс 1 | Интерфейс 2 | Интерфейс 3 |
|---------------|-------------|-------------|-------------|
| Router1       | 11.0.0.1/8  | 21.0.0.1/8  | 31.0.0.1/8  |
| Router2       | 21.0.0.2/8  | 51.0.0.2/8  |             |

Әрбір роутерде RIP протоколы бойынша маршрутизаторды баптаңыз.

Ол үшін:

1 - №5 лабораториялық жұмыста көрсетілгендей маршрутизаторларды баптаңыз (настройте);

2 – Маршрутизатор кетесі бойынша маршрутизатор баптамасын тексеріңіз. Маршрутизатор шнымен дұрыс конфигурацияланған және нақты жұмыс атқаратынын тексеру үшін show командасын қолданып , RIP роутерінің кестесін қараңыз.

Router#**show ip route rip**

Мысалы, Router6 алтыншы маршрутизаторы үшін кесте келсі түрде болады:

```
Router6>en
Router6#show ip route rip
R    11.0.0.0/8 [120/2] via 81.0.0.4, 00:00:08, FastEthernet0/1
R    12.0.0.0/8 [120/1] via 61.0.0.3, 00:00:08, Ethernet0/0/0
R    13.0.0.0/8 [120/1] via 81.0.0.4, 00:00:08, FastEthernet0/1
R    21.0.0.0/8 [120/2] via 61.0.0.3, 00:00:08, Ethernet0/0/0
      [120/2] via 81.0.0.4, 00:00:08, FastEthernet0/1
R    31.0.0.0/8 [120/1] via 81.0.0.4, 00:00:08, FastEthernet0/1
R    51.0.0.0/8 [120/1] via 61.0.0.3, 00:00:08, Ethernet0/0/0
Router6#
```

17- сурет. RIP маршрутизаторының кестесі.

Бқ кесте , 21.0.0. желісіне екі жолбар екенін көрсетеді: Router4 арқылы (81.0.0.0) және Router3 (61.0.0.0)арқылы.

Желі диагностиасын көрсетіңіз:

1 –Әрбір компьютердің консоліндегі **ping** және **tracert** командалары ақылы баптаманың дұрыстығын текеріңіз.;

2 – Router6 өшірулі маршрутизаторы арқылы дәл ол диагностиканы жасаңыз.

3 - 12.0.0.12 және 13.0.0.13 мекен-жайындағы компьютерлердің байланысын тексеріңіз.6 роутрдің өшірулі және қосулы тұрған кезде желілер арқылы пакеттер өткенде аралық роутерлер саны әртүрлі болу керек.Өшірулі кезде, қосылып тұрғанан бірге кіші болу керек