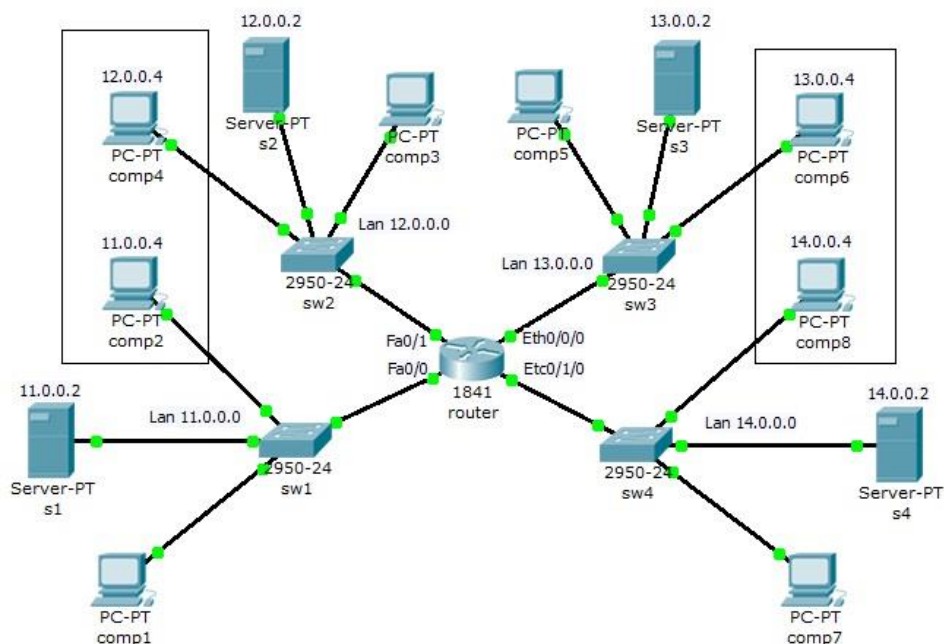


## Сабақ тақырыбы 14. Файлдардың берілу хаттамаларын зерттеу. SMB хаттамасы.

Бір компьютерде екі бөлек сессияларда көпқолданбалы байланыс орнату. Статикалық маршрутизацияны қолдану арқылы әрбір сессияда екі желіден құрыңыз. Әрбір желі құрамы: клиенттік компьютер және сайты бар сервер.

Тапсырма: барлық компьютерлер екі сессияда барлық сайттарды ашу керек.

31.суретте көрсетілген желіні құрыңыз



Сурет 31. корпоративті желі схемасы.

Корпоративті желі 4 желіден тұрады.

желі 1 – 11.0.0.0/8;

желі 2 – 12.0.0.0/8;

желі 3 – 13.0.0.0/8;

желі 4 – 14.0.0.0/8.

Әр желіде серверде Web сайт орнатылған.

Тапсырма:

comp2 компьютеріне тек өз желісінің компьютерлері және comp4 қолжетімді.

Comp4 компьютеріне тек өз желісінің компьютерлері және comp2 қолжетімді.

Comp8 компьютеріне тек өз желісінің компьютерлері және comp6 қолжетімді.

Comp6 компьютеріне тек өз желісінің компьютерлері және comp8 қолжетімді.

comp1, comp3, comp5 и comp7 компьютерлері S1, S2, S3 и S4 серверлерінде барлық сайттарды ашуы керек.

Бақылау сұрақтары:

1. Көпқолданбалы жұмыс тәртібінің негізгі мүмкіндіктерін атаңыз.
2. Көпқолданбалы жұмыс тәртібінде байланыс сеансы қалай ұйымдастырылады?
3. Көпқолданбалы жұмыс тәртібінде байланыс типтерін атаңыз.
4. Қандай желілік құрылғылар және порттар арқылы көпқолданбалы жұмыс тәртібінде байланыс сеансы ұйымдастырылады.
5. Қандай желілер жалпы канал қолжетімділігі үшін таңдалады?
6. Көпқолданбалы байланыс құрудың этаптарын атап өтіңіз.

7. Көпқолданбалы жұмыс тәртібін ұйымдастыру барысында байланыс сеансын ұйымдастыру үшін порттар қалай анықталады?