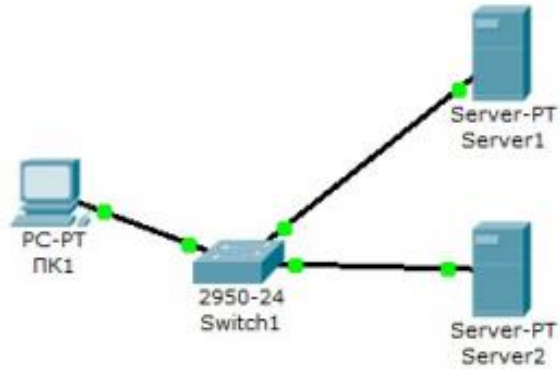


4, 5-зертханалық жұмыс

Packet Tracer қолданысымен физикалық деңгей жұмысын зерттеу.

Желілік құрылғыларды MAC адрестерін анықтау

Төменде көрсетілгендей желі құрылымын құрыңыз:



Тапсырма:

Желіні келесідей баптаңыз:

1 – Server1 – DNS және Web сервер;

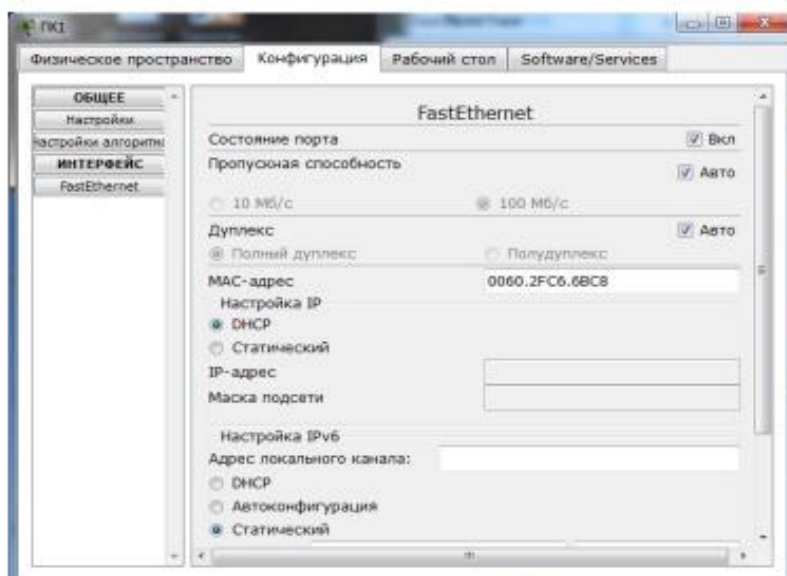
2 – Server2 – DHCP сервер;

3 – компьютер ПК1 DHCP серверден TCP/IP протокол параметрлерін қабылдайды және Server1-де www.rambler.ru сайты ашады.

1-кезең.

ПК1 мен серверларда TCP/IP протокол параметрлерін енгізіңіз.

ПК1 конфигурациясына кіріңіз және DHCP сервері арқылы IP баптауын орнатыңыз(3.2-сурет).



8-сурет. ПК1-де IP баптауы.

Серверлер конфигурациясында келесі IP баптауларын беріңіз:

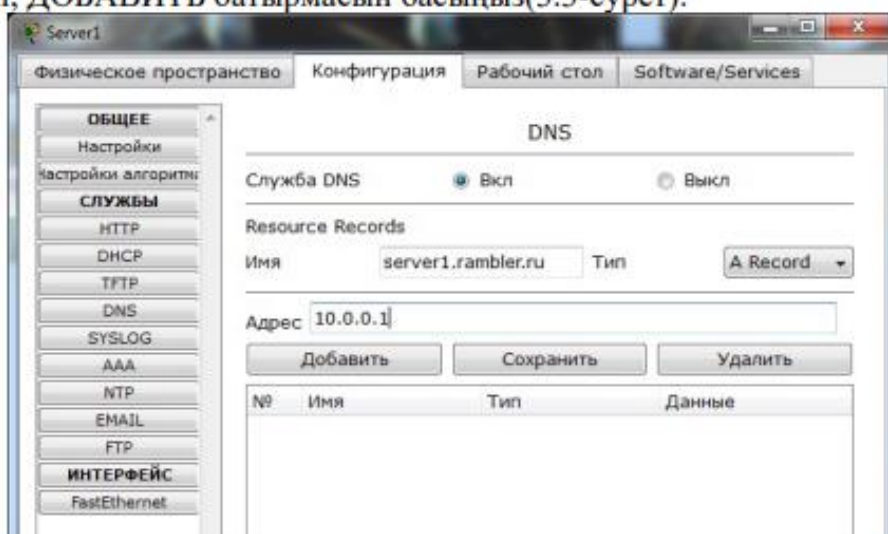
Server1: IP адрес – 10.0.0.1, маска подсети – 255.0.0.0

Server2: IP адрес – 10.0.0.2, маска подсети – 255.0.0.0

2-кезең. Server1-де DNS қызметін баптаңыз.

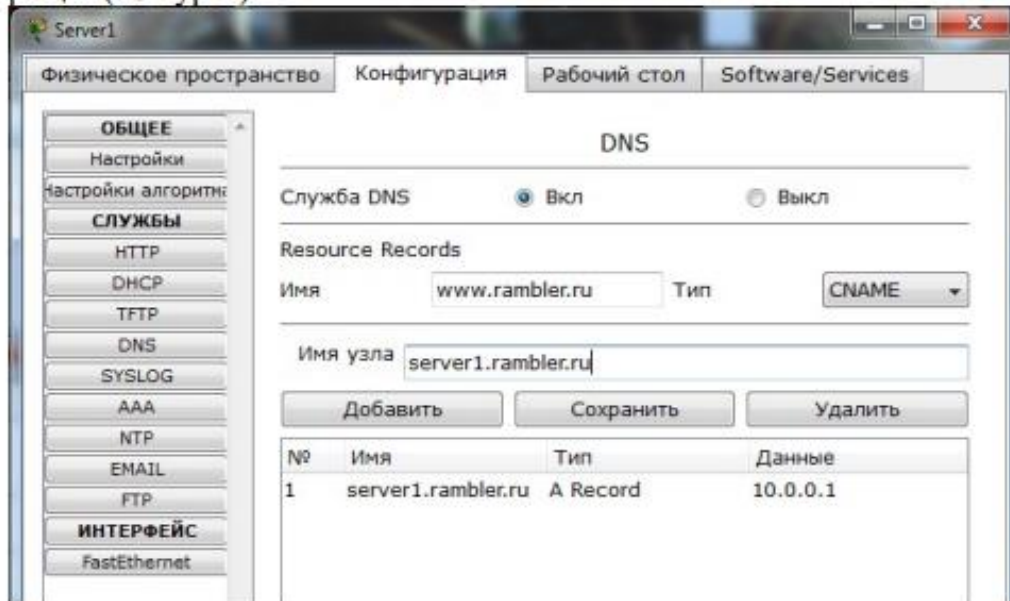
Бұл үшін Server1 конфигурациясында DNS вкладкасына кіріңіз және алдыңғы DNS аймағында екі ресурс жазбасын орнатыңыз:

1 – A түріндегі ресурс жазбасында компьютердің доменді атын оның IP адресімен байланыстырып, ДОБАВИТЬ батырмасын басыңыз(3.3-сурет):



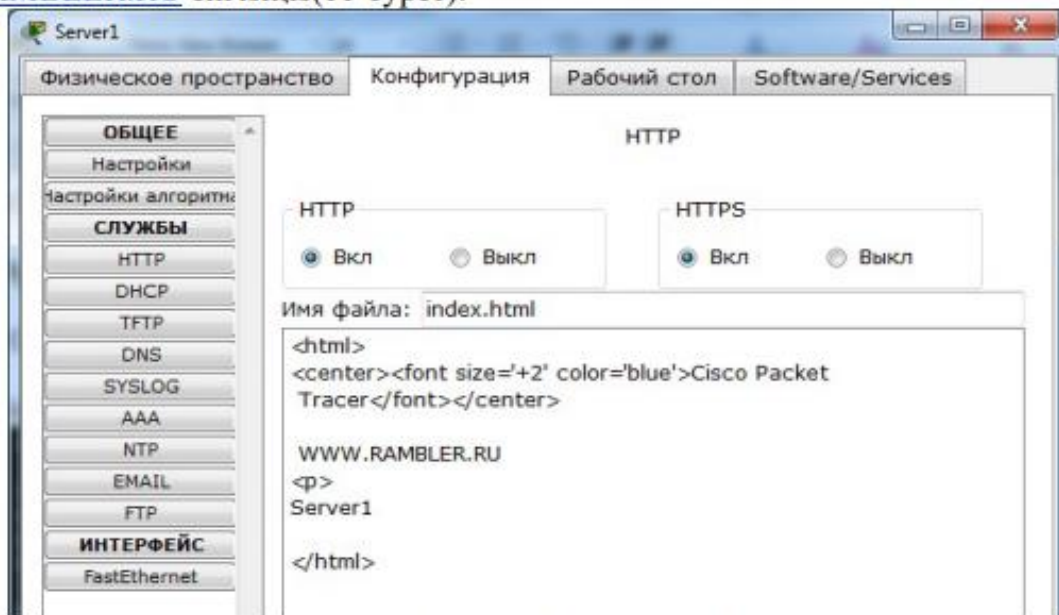
9-сурет. A түріндегі ресурс жазбасын енгізу.

2-CNAME түріндегі ресурс жазбасында сайт псевдонимін компьютермен байланыстырыңыз(10-сурет):



10-сурет. CNAME түріндегі ресурс жазбасын енгізу.

Server1 конфигурациясында HTTP вкладкина кіріңіз және сайттың бастапқы бетін WWW.RAMBLER.RU енгізіңіз(11-сурет):



11-сурет. Сайттың бастапқы беті.

Server1-де командалық жолды қосыңыз және DNS қызметінің жұмысын тексеріңіз. DNS тікелей аймағын тексеру үшін келесі команданы енгізіңіз:

```
SERVER>nslookup www.rambler.ru
```

Егер барлығы дұрыс болса 12-суретте көрсетілгендей жауап аласыз, DNS сервердің желідегі толық доменді аты мен IP адресін аласыз.

```
SERVER>nslookup www.rambler.ru

Server: [10.0.0.1]
Address: 10.0.0.1

Non-authoritative answer:
Name:   server1.rambler.ru
Address: 10.0.0.1

Aliases:   server1.rambler.ru

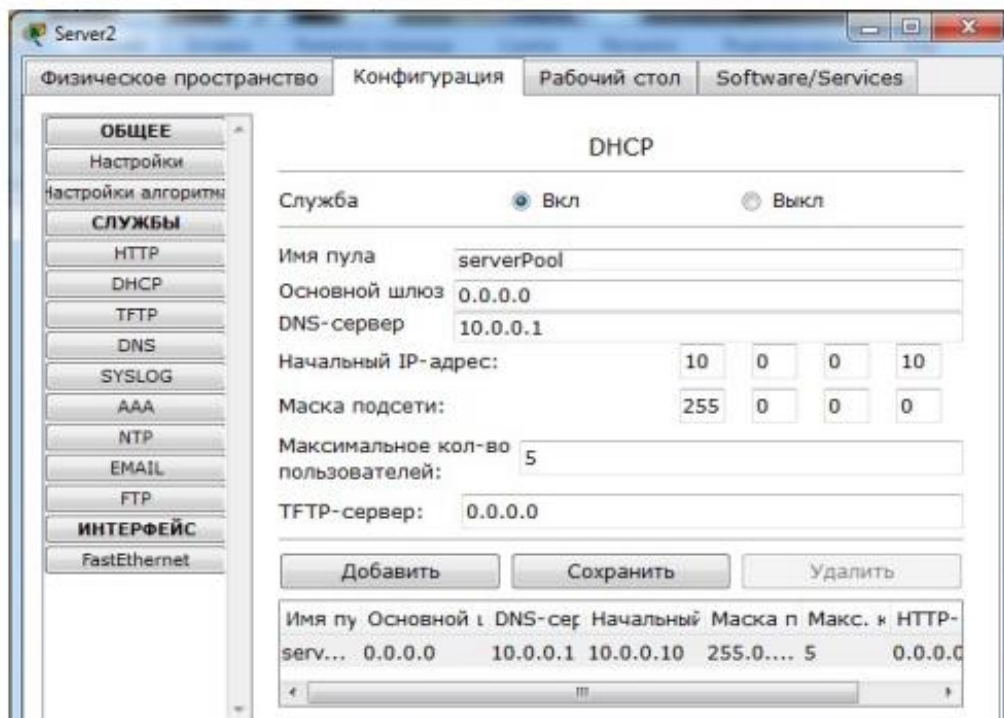
SERVER>
```

12-сурет. DNS тікелей аймағын тексеру.

3-кезең.

Server2-де DHCP қызметін баптау.

Бұл үшін Server2 конфигурациясына кіріңіз және DHCP вкладкасында қызметті баптаңыз(13-сурет):



13-сурет. DHCP серверін баптау.

4-кезең. Клиент жұмысын тексеру.

ПК1 рабочий стол хостының конфигурациясына кіріңіз және командалық жолда TCP/IP протоколын баптаңыз.

PC>ipconfig/release

Командасымен IP адрестің ескі параметрлерін жойыңыз, ал:

PC>ipconfig/renew

Командасымен DHCP сервердің жаңа параметрлерін алыңыз(14-сурет):

```
PC>ipconfig /release

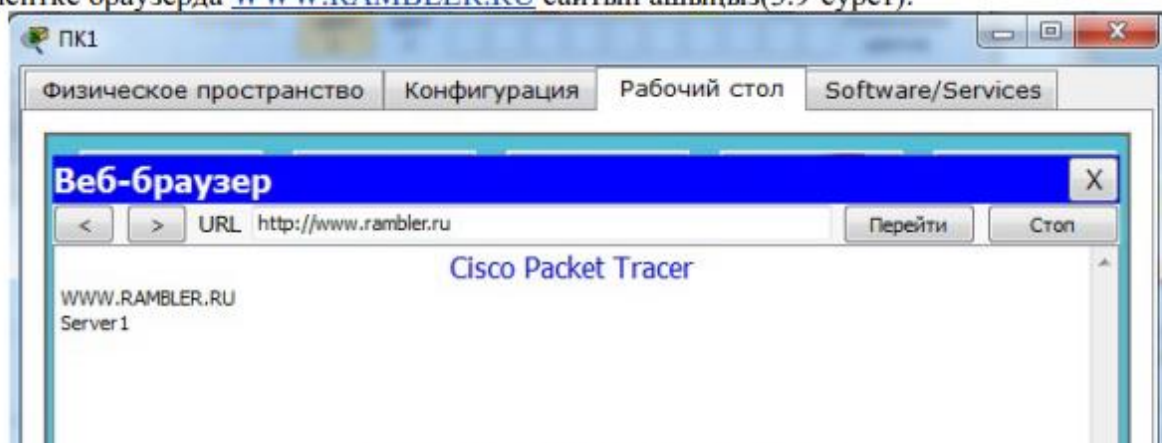
IP Address.....: 0.0.0.0
Subnet Mask.....: 0.0.0.0
Default Gateway.....: 0.0.0.0
DNS Server.....: 0.0.0.0

PC>ipconfig /renew

IP Address.....: 10.0.0.10
Subnet Mask.....: 255.0.0.0
Default Gateway.....: 0.0.0.0
DNS Server.....: 10.0.0.1

PC>
```

14-сурет. Клиенттің TCP/IP протокол конфигурациясы.
Клиентке браузерда WWW.RAMBLER.RU сайты ашыңыз(3.9-сурет):



15-сурет. Клиент жұмысын тексеру.