

## **Лабораторная работа №7**

### **Создание макетов печати. Работа с отчетом, содержащим вычисляемое поле**

**Цель:** создать макеты печати для документов; создать отчет, демонстрирующий работу с вычисляемыми полями.

### **Теоретические вопросы**

#### **Макет**

Макет – подчиненный объект конфигурации. Они хранят различные данные, требующиеся для отображения в процессе работы как всего прикладного решения, так и отдельных его объектов [28].

Макет может содержать: табличный документ или текстовый, двоичные данные, HTML-документ, Active Document, географическую схему, схему компоновки данных или макет оформления схемы компоновки данных.

**Конструктор макета** позволяет создавать макеты, используемые как объектами прикладного решения, так и самим прикладным решением в целом. Макеты могут содержать различные данные, которые требуются для отображения информации в процессе работы.

Одно из предназначений макета, подчиненного объекту конфигурации и содержащего табличный документ, – создание печатной формы этого документа. Можно создавать макет «вручную», можно использовать специальный инструмент – Конструктор печати.

### **Ход работы**

1. Создайте макет печатной формы для документа **ОказаниеУслуг**.

Для этого:

- Откройте объект – документ **ОказаниеУслуг**.

- Перейдите на вкладку **Макет** и запустите **Конструкторы** – **Конструктор печати** (рис. 94).

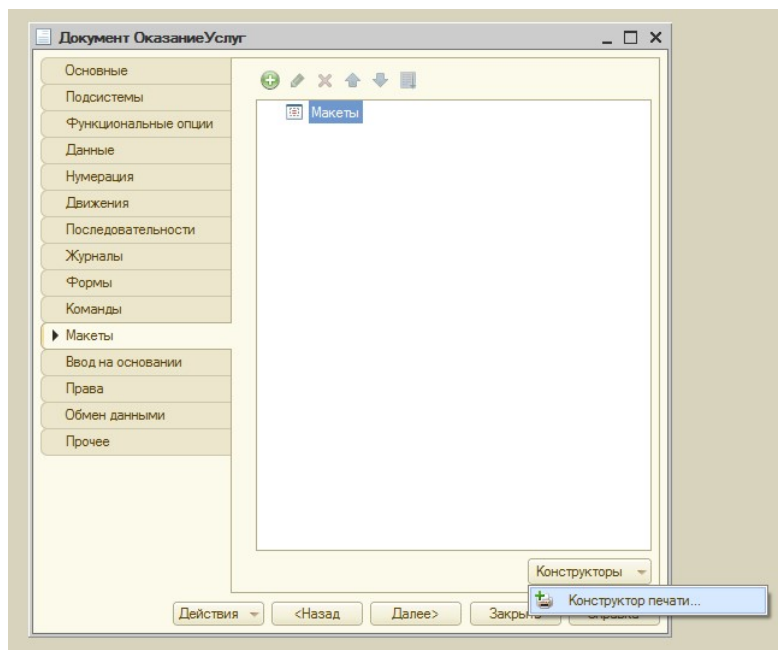


Рисунок 94 Вкладка Макет документа ОказаниеУслуг □ Создайте в открывшемся окне новую команду **Печать**.

- Перенесите все реквизиты документа в область **Реквизиты шапки** (рис. 95).

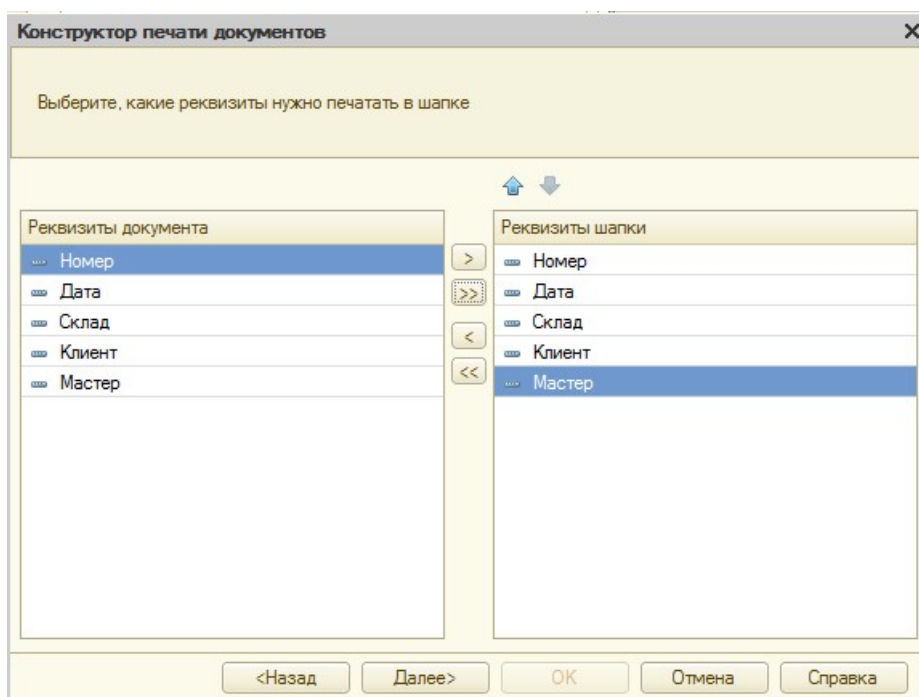


Рисунок 95 Работа с Конструктором печати документа

- Перенесите все реквизиты табличной части документа (рис. 96).

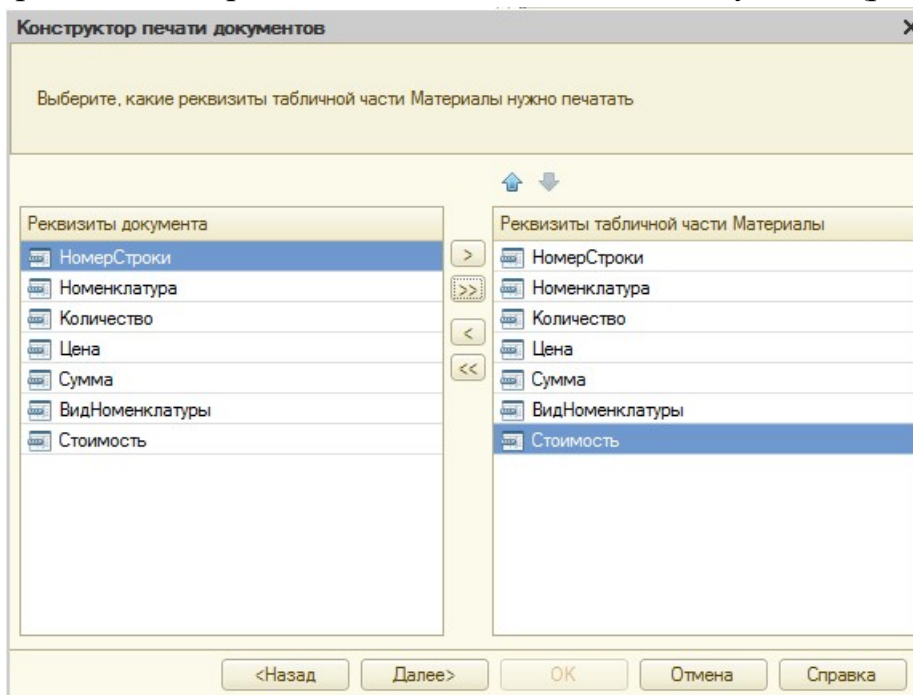
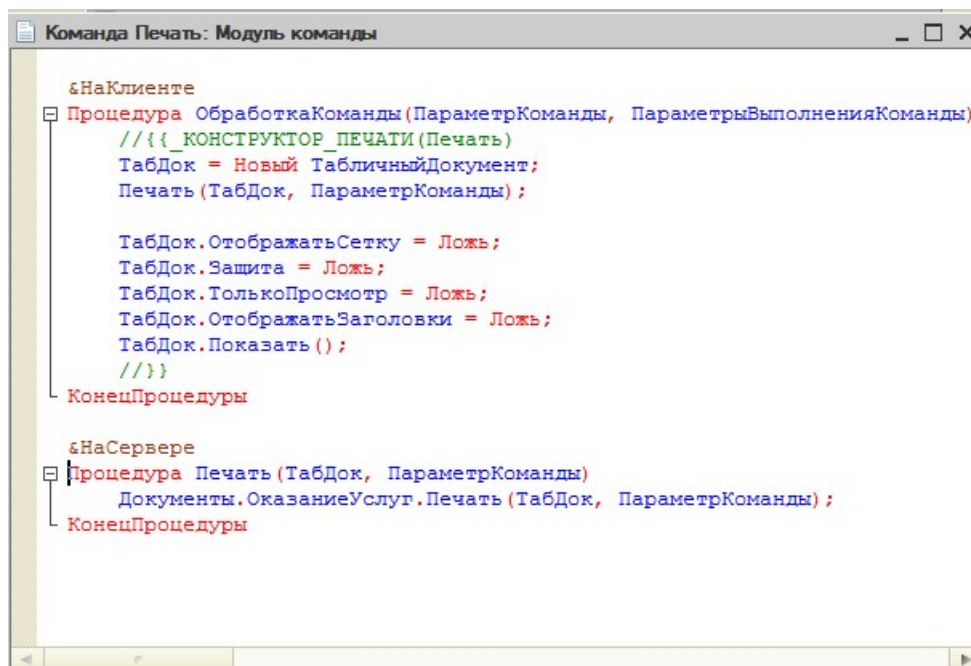


Рисунок 96 Работа с Конструктором печати документа

- В нижней части документа (подвале) – ничего не указывайте.
- Нажмите кнопку «ОК» для автоматического формирования модуля команды **Печать** (рис. 97), модуля менеджера документа (рис. 98) и макета документа (рис. 99). Изучите их содержание.



```

Документ ОказаниеУслуг: Модуль менеджера
Процедура Печать (ТабДок, Ссылка) Экспорт
//{{_КОНСТРУКТОР_ПЕЧАТИ(Печать)
Макет = Документы.ОказаниеУслуг.ПолучитьМакет ("Печать");
Запрос = Новый Запрос;
Запрос.Текст =
"ВЫБРАТЬ
| ОказаниеУслуг.Дата,
| ОказаниеУслуг.Клиент,
| ОказаниеУслуг.Мастер,
| ОказаниеУслуг.Номер,
| ОказаниеУслуг.Склад,
| ОказаниеУслуг.Материалы. (
|     НомерСтроки,
|     Номенклатура,
|     Количество,
|     Цена,
|     Сумма,
|     ВидНоменклатуры,
|     Стоимость
| )
| ИЗ
| Документ.ОказаниеУслуг КАК ОказаниеУслуг
| ГДЕ
| ОказаниеУслуг.Ссылка В (&Ссылка)";
Запрос.Параметры.Вставить ("Ссылка", Ссылка);
Выборка = Запрос.Выполнить ().Выбрать ();

ОбластьЗаголовков = Макет.ПолучитьОбласть ("Заголовок");

```

Рисунок 98 Фрагмент Модуля менеджера документа ОказаниеУслуг

Заголовок		ОказаниеУслуг				
Шапка	Номер	<Номер>	Дата	<Дата>	Склад	<Склад>
	Клиент	<Клиент>	Мастер	<Мастер>		
Материалы	№	Номенклатура	Количество	Цена	Сумма	Вид номенклатуры
Материалы	НомерСтроки	<Номенклатура>	<Количество>	<Цена>	<Сумма>	<Видноменклатуры>

Рисунок 99 Макет печати документа ОказаниеУслуг 2.

Проверьте наличие кнопки «Печать» в режиме отладчика для документа **ОказаниеУслуг** (рис. 100).

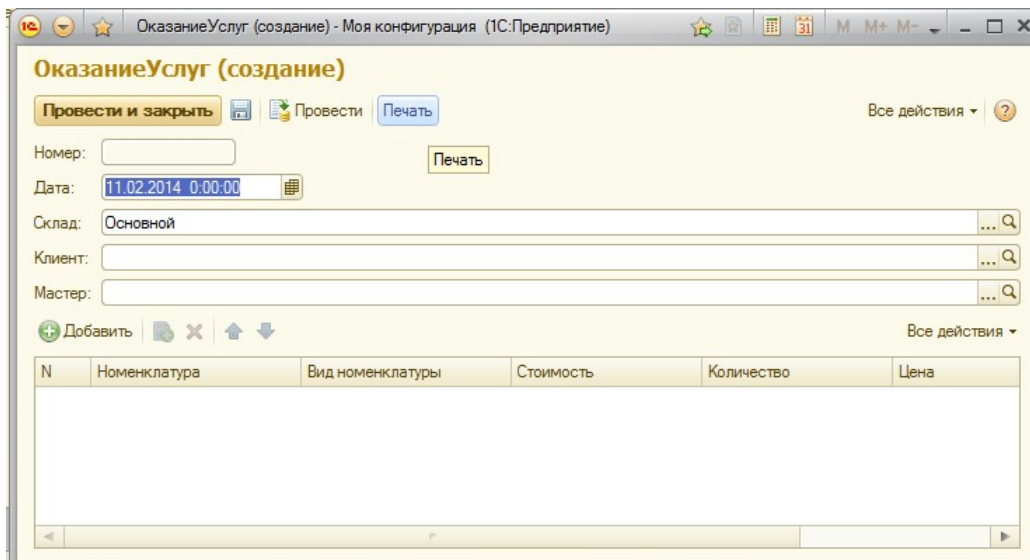


Рисунок 100 Создание документа Оказание услуг

3. Добавьте итоговую сумму в печатную форму.

Для этого:

- Откройте макет **Печать** для документа **ОказаниеУслуг**.
- Выделите две пустые строки под табличной частью, например 18 и 19 (рис. 101).

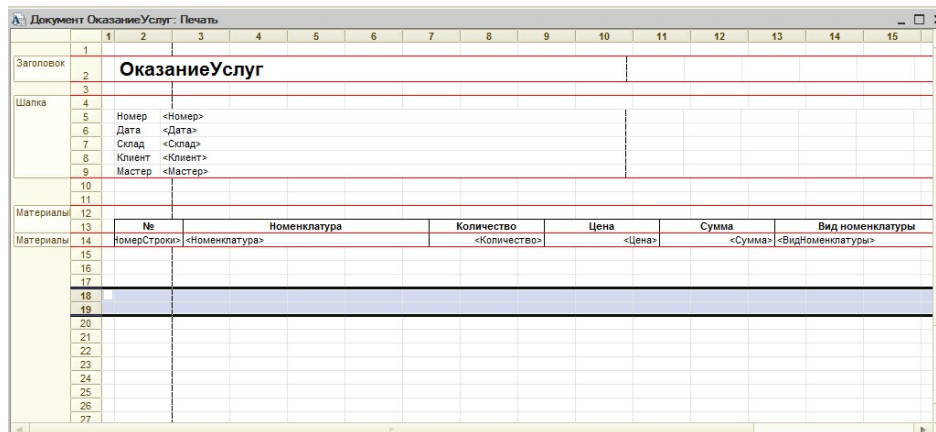


Рисунок 101 Работа с макетом

- В меню выберите **Таблица – Имена – Назначить имя...**  
Введите имя «Всего». Нажмите кнопку «**ОК**» (рис. 102).

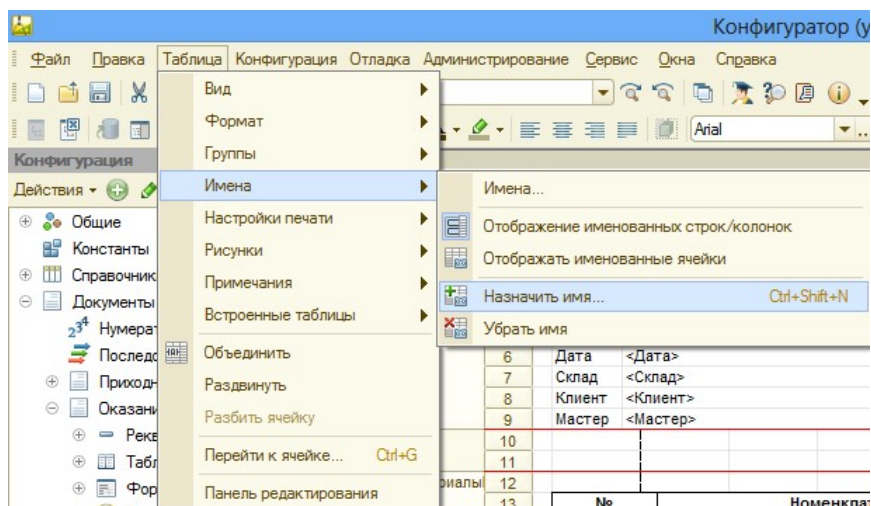


Рисунок 102 Меню «Таблица»

- Измените ширину колонок и измените их тип. Выделите ваши две строки, если выделение с них было снято. Потяните мышью в заголовке таблицы за правую границу колонки 2 так, чтобы ее ширина совпала с шириной колонки № в шапке документа (рис. 103). Отпустите мышь. Вам предложат создать новый формат для выделенных строк. Согласитесь.

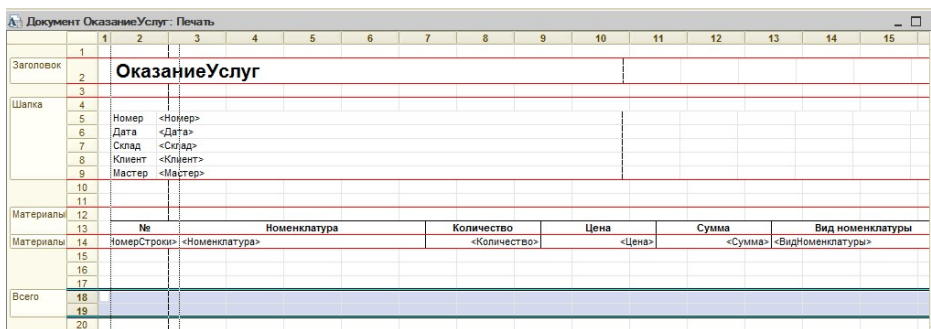


Рисунок 103 Изменение ширины столбца 2

- Аналогичные действия выполните для оставшихся колонок: Номенклатура, Количество, Цена, Сумма, Вид номенклатуры, Стоимость.
- В созданной области, в колонке **Цена** напишите «ВСЕГО:». В колонке **Сумма** напишите «ВсегоПоДокументу» (рис. 104).



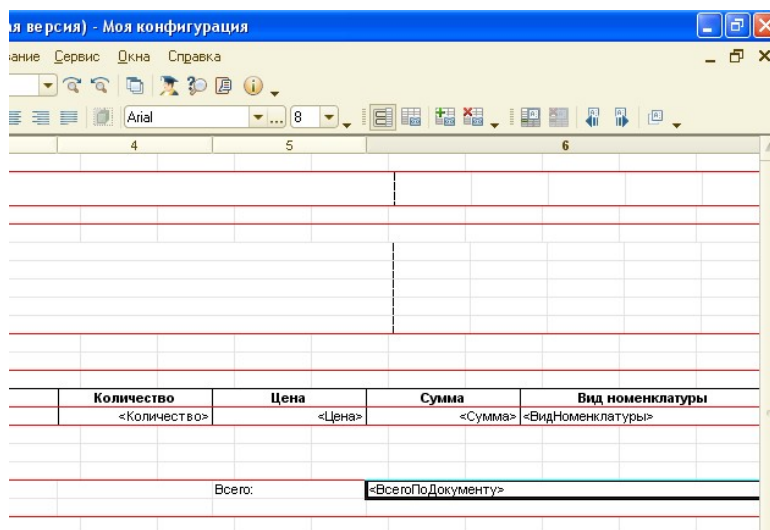


Рисунок 104 Редактирование макета печати

- Для ячейки **ВсегоПоДокументу** в контекстном меню выберите пункт **Свойства**, укажите **Заполнение – Параметр** (рис. 105).

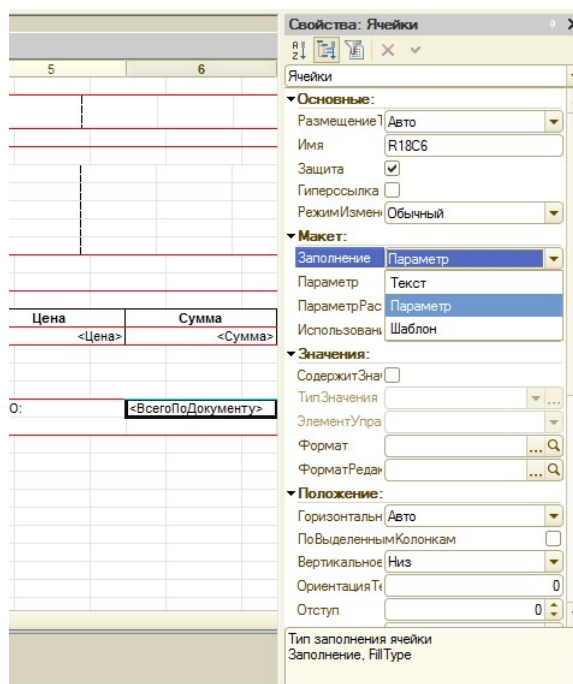


Рисунок 105 Свойства ячейки

- Измените начертание у ячейки **ВСЕГО:** с помощью пункта **Свойства** в контекстном меню. У других ячеек измените размер, цвет или начертание шрифта.
- Откройте **модуль менеджера документа ОказаниеУслуг**.
- Внесите изменения в процедуру печати. Перед строчкой `ТабДок.Очистить()`; внесите строку:

**ОбластьИтог = Макет.ПолучитьОбласть("Всего");**

- Внесите остальные изменения, выделенные жирным шрифтом:

**СуммаИтог = 0;**

*Пока ВыборкаМатериалы.Следующий() Цикл*

*ОбластьМатериалы.Параметры.Заполнить(ВыборкаМатериалы);*

*ТабДок.Вывести(ОбластьМатериалы,*

*ВыборкаМатериалы.Уровень());*

**СуммаИтог = СуммаИтог +**

**ВыборкаМатериалы.Сумма;**

*КонецЦикла;*

**ОбластьИтог.Параметры.ВсегоПоДокументу = СуммаИтог;**

**ТабДок.Вывести(ОбластьИтог);**

*ВставлятьРазделительСтраниц = Истина;*

*КонецЦикла;*

□ Фрагмент исправленного модуля менеджера документа

представлен на рис. 106.



```

ОбластьИтог = Макет.ПолучитьОбласть ("Всего");

ТабДок.Очистить ();

ВставитьРазделительСтраниц = Ложь;
Пока Выборка.Следующий () Цикл
    Если ВставитьРазделительСтраниц Тогда
        ТабДок.ВывестиГоризонтальныйРазделительСтраниц ();
    КонечЕсли;

ТабДок.Вывести (ОбластьЗаголовков);

Шапка.Параметры.Заполнить (Выборка);
ТабДок.Вывести (Шапка, Выборка.Уровень ());

ТабДок.Вывести (ОбластьМатериалыШапка);
ВыборкаМатериалы = Выборка.Материалы.Выбрать ();

СуммаИтог = 0;

Пока ВыборкаМатериалы.Следующий () Цикл
    ОбластьМатериалы.Параметры.Заполнить (ВыборкаМатериалы);
    ТабДок.Вывести (ОбластьМатериалы, ВыборкаМатериалы.Уровень ());
    СуммаИтог = СуммаИтог + ВыборкаМатериалы.Сумма;
КонечЦикла;
ОбластьИтог.Параметры.ВсегоПоДокументу = СуммаИтог;
ТабДок.Вывести (ОбластьИтог);

ВставитьРазделительСтраниц = Истина;
КонечЦикла;
//}}
КонечПроцедуры

```

Рисунок 106 Фрагмент Модуля менеджера документа Оказание услуг

4. Посмотрите печатную форму для документа **ОказаниеУслуг** в режиме отладки (рис. 107).

№	Номенклатура	Количество	Цена	Сумма	Вид номенклатуры	Стоимость
1	Зубная паста	10,00	120,00	1 200,00	Материал	100,00
2	Зубная щетка	6,00	145,00	870,00	Материал	140,00
3	Отбеливание зубов	1,00	2 300,00	2 300,00	Услуга	800,00
<b>ВСЕГО:</b>				4 370		

Рисунок 108 Печатная форма документа Оказание услуг

5. Отобразите итоговую сумму на форме документа.

Для этого:

- Откройте форму документа **ОказаниеУслуг**.
- Выберите в контекстном меню табличной части **Материалы** пункт **Свойства**.
- Установите галочку напротив свойства **Подвал**.

- У реквизита **МатериалыЦена** в свойствах установите:

Текст подвала – Всего:

Горизонтальное положение в подвале – Право

Шрифт – Жирный

- Для реквизита **МатериалыСумма** в свойствах:

Горизонтальное положение в подвале – Право

Шрифт – Жирный

ПутьКДаннымПодвала – ИтогСумма (рис. 109).

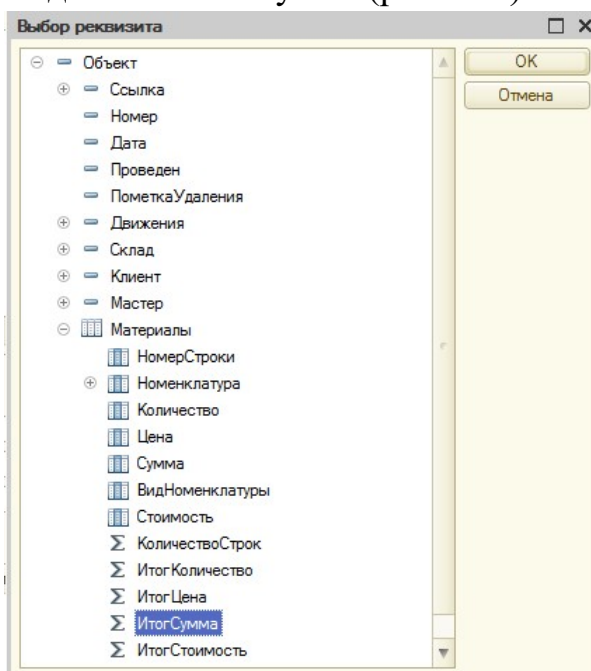


Рисунок 109 Выбор данных для Подвала реквизита **МатериалыСумма**

6. Проверьте изменения в форме документа **Оказание услуг** в режиме «1С:Предприятие» (рис. 110).

ОказаниеУслуг 000000001 от 28.01.2014 18:35:40

Провести и закрыть Провести Печать Все действия ?

Номер: 000000001

Дата: 28.01.2014 18:35:40

Склад: Основной

Клиент: Иванов Иван Иванович

Мастер: Кулаков Леонид Петрович

Добавить

Вид номенклатуры	Стоимость	Количество	Цена	Сумма
Материал	100,00	10,00	120,00	1 200,00
Материал	140,00	6,00	145,00	870,00
Услуга	800,00	1,00	2 300,00	2 300,00
<b>Всего:</b>				<b>4 370,00</b>

Рисунок 110 Форма документа Оказание услуг

7. Выполните **самостоятельно** создание макета печатной формы для документа **ПриходнаяНакладная**.
8. Добавьте в макет печатной формы с помощью Конструктора итоговую сумму.
9. Измените форму для документа **ПриходнаяНакладная** – добавьте отображение итоговой суммы.
10. Проверьте внесенные изменения для документа **ПриходнаяНакладная** в режиме «1С:Предприятие».
11. Создайте отчет «Рейтинг клиентов», отображающий в графическом виде доход по каждому клиенту за все время работы предприятия. Добавьте новый объект конфигурации **Отчет**, имя – **РейтингКлиентов**.
12. Запустите конструктор схемы компоновки данных.
13. Создайте новый **Набор данных** – запрос и вызовите **Конструктор запроса**.

14. В качестве источника данных для запроса выберите виртуальную таблицу регистра накопления **Продажи.Обороты**.

15. Из виртуальной таблицы выберите поля: Клиент, ВыручкаОбороты, СтоимостьОборот (рис. 111).

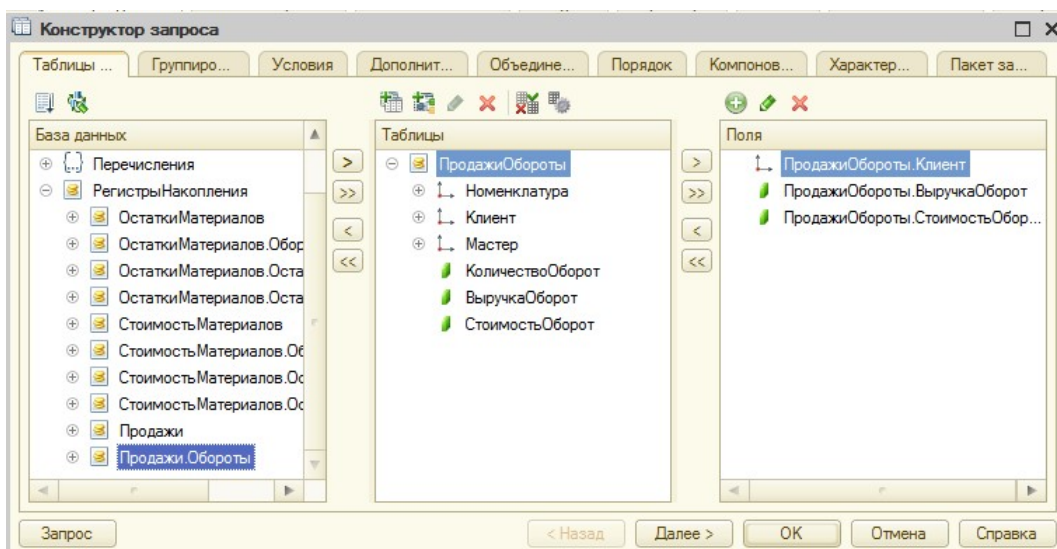


Рисунок 111 Конструктор запроса

16. На закладке **Объединения/Псевдонимы**: поле ВыручкаОбороты – Выручка, поле СтоимостьОборот – Стоимость (рис. 112).

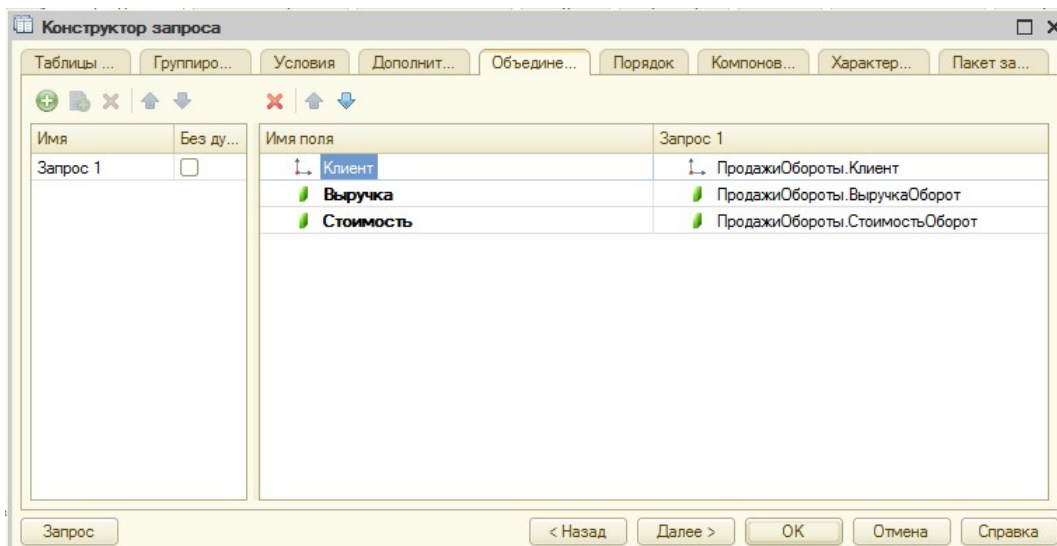


Рисунок 112 Вкладка **Объединения/Псевдонимы**

17. Нажмите кнопку «ОК».

18. Перейдите на вкладку **Вычисляемые поля** схемы компоновки данных и, нажав кнопку **Добавить**, добавьте вычисляемое поле.

19. Укажите имя (Путь к данным) – **Доход**, в колонку **Выражение** введите выражение для расчета вычисляемого поля: **Выручка-Стоимость** (рис. 113).

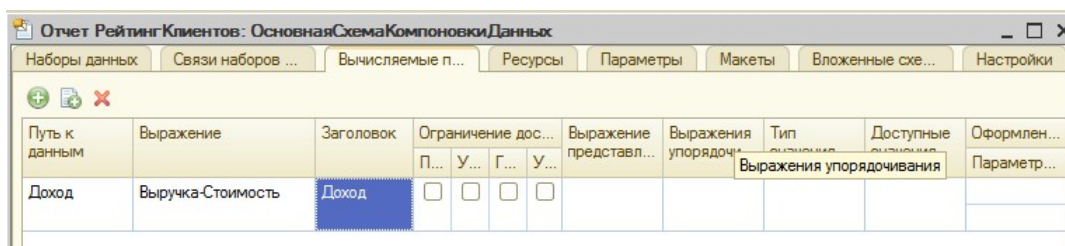


Рисунок 113 Вкладка **Вычисляемые поля**

20. Заголовок вычисляемого поля, который будет отображаться в шапке отчета, задается по умолчанию, его можно изменить.

21. На вкладке **Ресурсы** нажмите кнопку «>>». Выберите все доступные ресурсы отчета. Проверьте, вычисляемое поле **Доход** должно добавиться в список ресурсов.

22. На вкладке **Настройки** добавьте в структуру отчета диаграмму: нажмите кнопку «Добавить» в командной панели окна настроек и добавьте диаграмму с помощью пункта «Новая диаграмма».

23. Выделите ветку **Точки** и добавьте в нее с помощью контекстного меню группировку по полю **Клиент** (рис. 114).

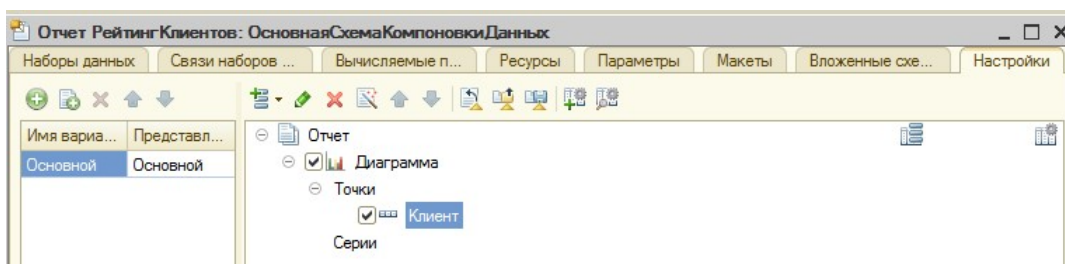


Рисунок 114 Работа с вкладкой **Настройки**

24. Серии диаграммы оставьте без изменений.

25. Перейдите на вкладку **Выбранные поля** и выберите поле **Доход** для вывода в отчет.

26. На вкладке **Другие настройки** выберите тип диаграммы – **Круговая объемная** и задайте заголовок – **Рейтинг клиентов**.

27. Самостоятельно определите, в каких подсистемах будет отображаться отчет.

28. Проверьте правильность выполнения отчета в режиме

«1С:Предприятия» (рис. 115).

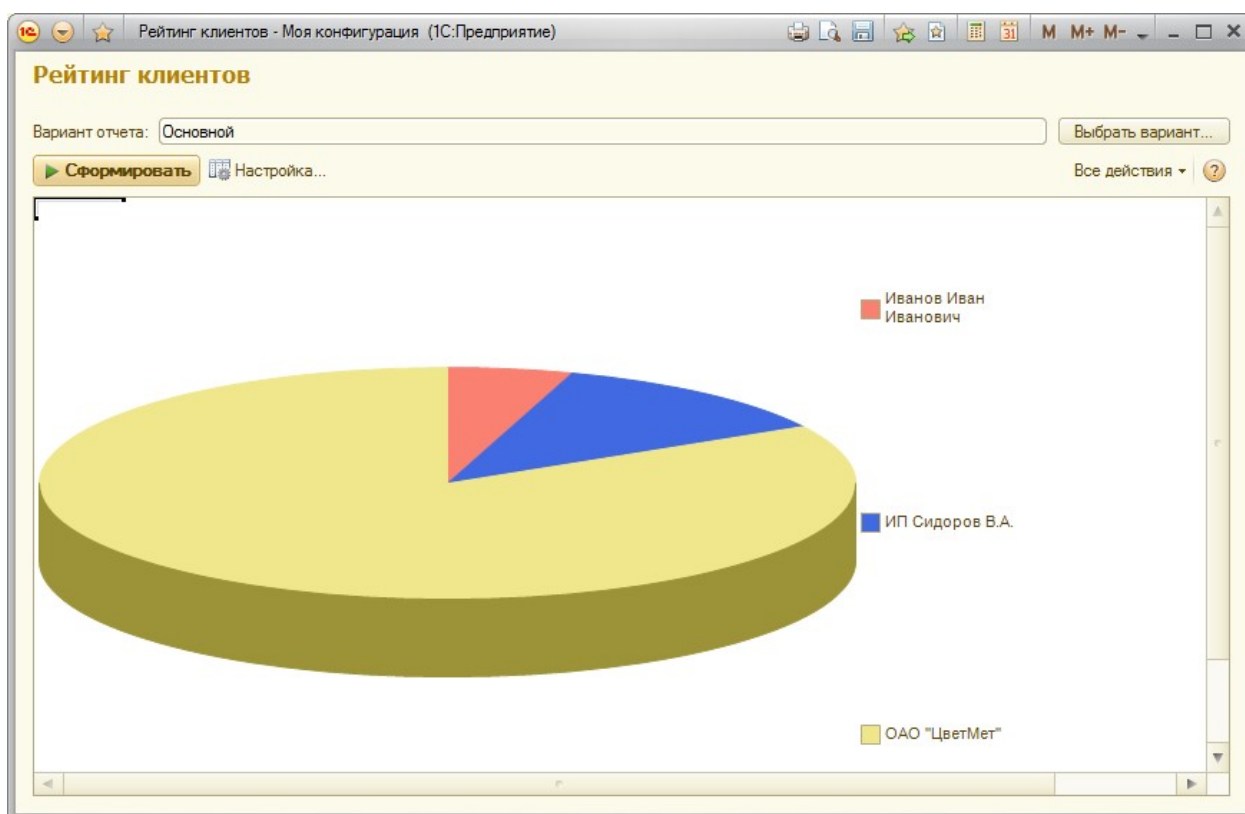


Рисунок 115 Пример отчета «Рейтинг клиентов»

### Контрольные вопросы

1. Дайте определение объекту конфигурации «Макет».
2. Укажите назначение макетов печати в 1С:Предприятии.
3. Опишите примерный алгоритм создания макета печати в системе.

**По завершению занятия студент должен:**

1. Указывать назначение и особенности создания макетов в системе 1С:Предприятие.
2. Создавать макеты печати для документов.
3. Вносить изменения в форму документа, например, для подсчета итоговой суммы.
4. Создавать отчеты с вычисляемыми полями.

Добавлять новые варианты отчетов, в том числе с диаграммами.