

## **Лабораторная работа №1**

### **Игра «Разработка структуры фирмы»**

**Цель:** создать структуру фирмы в процессе ролевой игры.

#### **Теоретические вопросы**

##### **Понятие корпорации**

Сегодня понятие «корпорация» в словарях и экономической литературе не отличается однозначностью понимания.

Корпорация – (от лат. Corporation – некоторое объединение, сообщество).

Это объединение с экономическими целями деятельности. В отличие от общины корпорация построена не на взаимной помощи, а на перераспределении дохода.

Слово «корпорация» означает общество, союз, группу лиц, объединенную общностью профессиональных или сословных интересов [7].

Понятие «корпорация» обычно обозначает оптимальную форму организации крупномасштабного производства промышленной продукции и услуг [25].

Корпорация – объединение, сообщество лиц, объединяемых общностью профессиональных или сословных интересов, или наиболее распространённая форма управления крупным производством [3].

##### **Типы корпораций**

Исследователи выделяют следующие типы корпораций [25]:

1. Индустриальная корпорация.
2. Этатистская корпорация.
3. Креативная корпорация.

##### **Структура корпорации**

Выделяют следующие основные типы организационных структур управления в корпорациях [25]:

1. Линейный тип.

2. Функциональный.
3. Линейно-функциональный (смешанный).
4. Дивизиональный.
5. Программно-целевой.

### **Понятие корпоративной информационной системы**

Корпоративная информационная система (КИС) – это определенная совокупность методов и решений, используемых для создания единого информационного пространства управления и обеспечения деятельности компании [8].

Корпоративная информационная система– это совокупность информационных систем отдельных подразделений предприятия. Объединенных общим документооборотом, в которой каждая из систем выполняет часть задач по управлению принятием решений, а все системы в целом обеспечивают функционирование предприятия в соответствии с требованиями стандартов качества ИСО 9000 [1]. **Примеры современных корпоративных систем**

1. КИС для крупных предприятий:
  - SAP R/3 (ERP 5.0) от SAP AG, Германия.

На сегодняшний день это наиболее популярная как на Западе, так и в России. Компания «SAP AG» занимает третье место в мире среди крупнейших софтверных компаний, основана в 1972 г., в настоящее время число сотрудников компании превышает несколько десятков тысяч человек, имеет представительства более чем в 50 странах мира. Система имеет свыше 10 000 клиентов в более чем 120 странах мира, а число пользователей, работающих в КИС SAP, превышает 10 млн. человек. Более половины из 500 самых крупных в мире компаний используют именно решения SAP [29].

Система SAP R/3 воспроизводит организационную структуру предприятия различного типа с использованием базовых компонентов ("компания", "балансовая единица", "концерн", "бизнес-сфера"), обеспечивает поддержку бизнес-процессов хозяйственной деятельности.

- Microsoft Dynamics NAV от Microsoft.

В настоящий момент в России и мире доступна новейшая версия Microsoft Dynamics NAV 2013 R2 с ролевым интерфейсом, защищенным подключением через Интернет, поддержкой виртуализации и встроенной интеграцией с Microsoft Office и Microsoft Dynamics CRM. Кроме того – NAV 2013 R2 стала первой ERP системой Microsoft, разработанной специально для развертывания в облаке под Windows Azure, а также первой ERP, доступ к которой встроен в облачный Microsoft Office 365 [21].

- Oracle Applications и др.

Корпорация Oracle известная как очень успешная компания в области информационных технологий. ERP-приложения Oracle представляют собой интегрированный набор модулей, каждый из которых отвечает за выполнение какой-то основной бизнес-задачи. Общее количество используемых клиентами систем Oracle Applications превышает 8 тыс. инсталляций, более чем в 60 странах мира Более 10 тыс. пользователей данной КИС ежегодно участвуют в работе групп пользователей или конференциях. Объем рынка Oracle Applications ежегодно возрастает на 40% [6].

- INFOR ERP LN (Baan v.6)

INFOR ERP LN (Baan v.6) – это комплексная интегрированная система для крупных промышленных предприятий, хорошо зарекомендовавшая себя за годы работы в России, со значительно расширенным функционалом, ориентированная на предприятия с дискретным производством. Это единое масштабируемое решение, оптимизированное для решения задач планирования и управления производством, что способствует повышению эффективности деятельности предприятий — пользователей.

Система включает в себя все необходимые средства для адаптации под специфику конкретного предприятия, а также средства интеграции с уже существующими на предприятии информационными системами [15].

## 2. КИС для средних предприятий:

- Infor SyteLine от Symix [16].
- iRenaissance CS от Ross Systems.

Официальным дистрибьютором системы iRenaissance класса ERP в России является компания Interface Ltd. Использование КИС позволяет достигнуть наиболее высоких показателей при использовании на средних и крупных предприятиях с процессным типом производства, к которому можно отнести отрасли промышленности: пищевая, химическая, металлургическая, нефтеперерабатывающая и др. Кроме того, iRenaissance успешно используется для автоматизации управления в медицинских, административных и образовательных учреждениях, в библиотеках, в сфере сбыта. Система обладает рядом ярких отличительных особенностей: сравнительно быстрое внедрение – собственная методология FrontRunner позволяет сократить сроки внедрения системы до 3-6 месяцев; относительно низкая стоимость эксплуатации; легкость администрирования системы; множество успешных внедрений в отраслях с процессным типом производства [17].

- MAX от MAX International.
- MFG/Pro от QAD и др.

QAD (США), один из ведущих поставщиков программных решений в области планирования и управления производственной деятельностью предприятий. Корпорация QAD входит в 10 крупнейших компаний – разработчиков программного обеспечения производственно-экономических систем. Система MFG/PRO принадлежит к средним интегрированным системам. Имеет более 5100 внедрений с поддержкой 26 языков на предприятиях автомобильной, электронной, медицинской, фармацевтической, пищевой и легкой промышленности в 83 странах мира.

Система MFG/PRO представляет собой интегрированную, автоматизированную систему управления производственно-хозяйственной деятельностью предприятия, поддерживающую идеологию универсальногибких цепочек процесса производства. Система оптимизирует основные бизнес процессы предприятия, предоставляет информацию

стратегического управления на всех уровнях компании, отвечает новым требованиям постоянно изменяющейся ситуации на рынке [10].

3. КИС для малых и средних предприятий:

- Парус.

Корпорация ПАРУС является крупнейшим российским разработчиком автоматизированных информационных систем для государственных учреждений и коммерческих организаций различного масштаба и отраслевой принадлежности. Система «ПАРУС – Предприятие 8» изначально строилась как комплексная система автоматизации управления. Система характеризуется четким разграничением оперативно-управленческих и учетных задач при полной их интеграции на уровне единой базы данных и соблюдении принципа однократности ввода исходной информации.

В основу решений ПАРУСа положен модульный принцип при взаимосвязи всех подсистем с единой базой данных, что обеспечивает возможность автоматизации полного цикла управления предприятием [19].

- Галактика.

Корпорация «Галактика» предлагает организациям, предприятиям и компаниям комплекс бизнес-решений, а также ряд других программных продуктов. Ядром комплекса является система Галактика ERP – интегрированная система управления. Система адресована средним и крупным предприятиям и обладает широкой функциональностью для информационной поддержки всего спектра задач стратегического планирования и оперативного управления.

Новая версия интегрированной системы управления предприятием Галактика ERP 9.1. является результатом прикладных и технологических достижений корпорации за 2010-2012 годы и позволяет обеспечить в ближайшие годы максимальное удовлетворение потребностей существующих и потенциальных заказчиков в комплексном инструменте эффективного управления бизнес-процессами [18].

- 1С:ERP Управление предприятием 2.0 и др.

Предшественником данной КИС являлось прикладное решение 1С:Управление производственным предприятием 8. Данная конфигурация является комплексным решением, охватывающим основные контуры управления и учета на производственном предприятии. Оно позволяет организовать единую информационную систему для управления различными аспектами деятельности предприятия [12].

В декабре 2013 года Фирма «1С» объявила о выпуске прикладного решения нового поколения «1С:ERP Управление предприятием 2.0», которое является развитием наиболее массово применяемой в настоящее время в России и странах СНГ системы ERP-класса «1С:Управление производственным предприятием» редакции 1.3, учитывает опыт, накопленный при внедрении и использовании этой системы в масштабных проектах, насчитывающих сотни и тысячи рабочих мест.

Продукты линейки «1С:Управление производственным предприятием» зарекомендовали себя как надежные и современные ERP-решения. На данный момент предприятиями Российской Федерации, Украины, Казахстана, Беларуси и других стран приобретено более 18 500 комплектов основных поставок системы «1С:Управление производственным предприятием» и отраслевых решений на ее основе. Общая численность персонала предприятий различных отраслей, использующих «1С:Управление производственным предприятием», составляет порядка семи миллионов сотрудников. По данным регулярных опросов, удовлетворенность клиентов выбором, сделанным в пользу внедрения системы "1С:Управление производственным предприятием", в 90 % случаев оценивается на «хорошо» и «отлично».

«1С:ERP Управление предприятием 2.0» – инновационное решение для построения комплексных информационных систем управления деятельностью многопрофильных предприятий с учетом лучших мировых и отечественных практик автоматизации крупного и среднего бизнеса [13].

**Задание:** осуществите поиск особенностей о тех КИС, информация о которых не представлена выше. Результаты работы сохраните в отдельный файл. Укажите ссылки на источники.

## **Ход работы**

### **Работа в группе**

1. Разбиться на группы по 3-5 человек. Каждая группа будет вести работу со своей фирмой.
2. Придумайте название своей фирме. Определить область ее деятельности.
3. Определите список отделов.
4. Определите перечень возможных должностей.
5. Создайте информационно-логическую модель деятельности фирмы. Укажите иерархию отделов, их взаимосвязь. Определите рабочие узлы, информационные потоки и их направление.

### **Индивидуальная работа**

6. Внутри группы выберите каждый один отдел.
7. Для каждого отдела составьте список его возможных функций.
8. Предложите список программного обеспечения, автоматизирующего функции данного отдела.
9. Выберите одну из функций, реализуемую отделом.
10. Для данной функции создайте диаграмму предметной области.

Пример представлен на рис. 1.

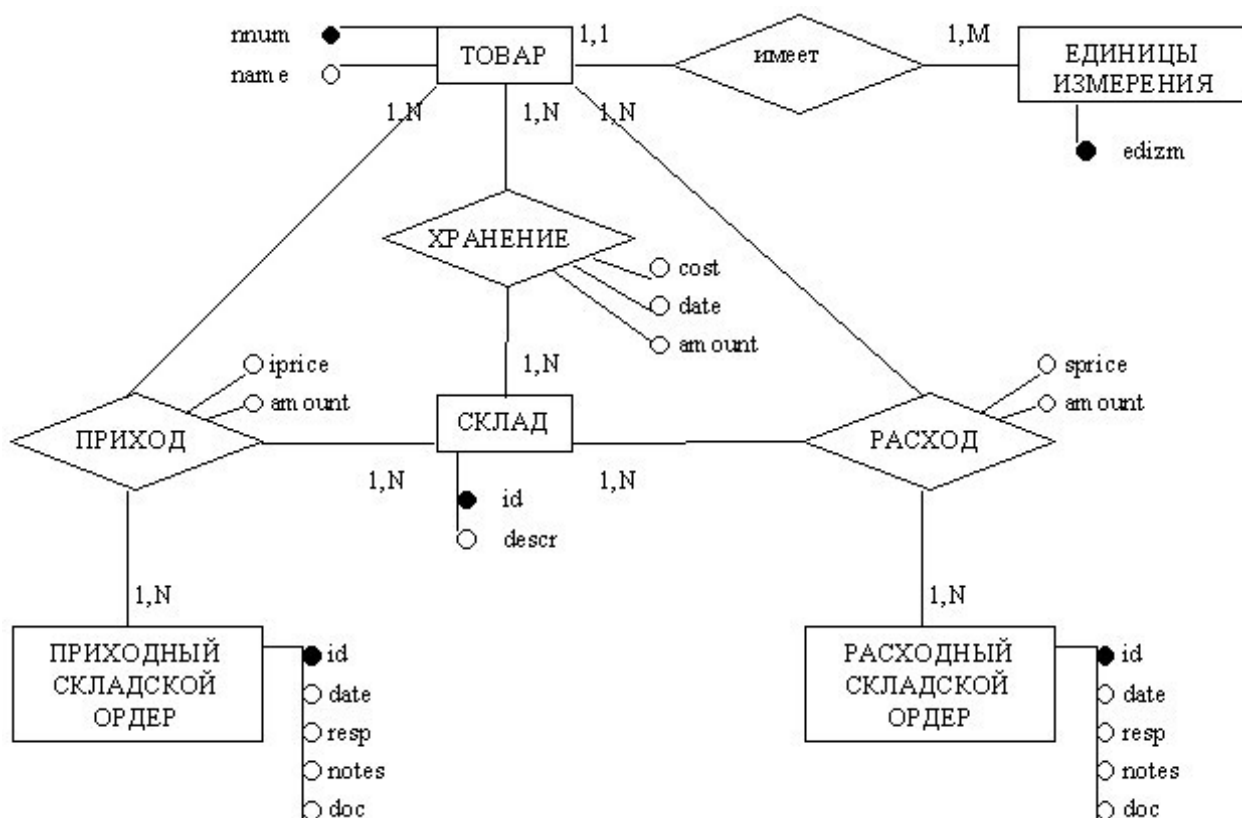


Рисунок 1 Диаграмма «Хранение товара на складе»

### Контрольные вопросы

1. Дайте определение корпорации.
2. Приведите пример структуры корпорации.
3. Назовите типы корпораций, приведите примеры.
4. Укажите назначение корпоративных информационных систем.
5. Приведите примеры корпоративных информационных систем для различных видов организаций.

### По завершению занятия студент должен:

1. Знать что такое корпорация.
2. Иметь представление о структуре корпорации.
3. Перечислять типы корпораций.
4. Указывать на различие типов корпораций, сопровождать пояснения примерами.



5. Пояснять определение корпоративной информационной системы, указывать ее назначение.
6. Приводить примеры корпоративных информационных систем.
7. Осуществлять выбор корпоративной информационной системы в зависимости от вида корпорации/организации/предприятия и решаемых задач.